

 **SFA** CANADA



MACERATEURS • BROYEURS • STATIONS DE RELEVAGE
POMPES DE DRAINAGE ET À CONDENSATS

Saniflo
CATALOGUE DE PRODUITS

LA SOLUTION ORIGINALE DE PLOMBERIE DEPUIS 1958



SFA Saniflo propose une gamme de systèmes de broyage et de macération qui réduisent considérablement la taille des matières fécales et des déchets. Pour cette raison, une tuyauterie d'évacuation de plus grand diamètre n'est pas nécessaire. En fait, vous n'avez besoin que d'un tuyau d'évacuation de 3/4" de diamètre.

La flexibilité des systèmes Saniflo rend possible n'importe quelle application de système sanitaire. Peu importe votre projet, Saniflo offre les solutions les plus

fiables et les plus économiques – qu'il s'agisse d'un petit projet exigeant l'utilisation de pompes de drainage et à condensats ou de projets plus complexes, y compris les bâtiments avec plusieurs appareils sanitaires. Pour évacuer les déchets, vous n'êtes plus limités aux endroits où le système fonctionne par gravité ou par descente de drainage. Vous n'avez même pas besoin d'être à proximité de la canalisation d'égout principale.



À PROPOS DE SFA

SFA SANIFLO – dont la société mère a inventé la technologie de plomberie par macération – offre une gamme complète de systèmes d'évacuation des eaux usées et de drainage pour les applications résidentielles et commerciales. Saniflo a développé sa technologie innovatrice de plomberie « au-dessus du niveau du sol » il y a plus de 50 ans et reste



aujourd'hui le chef de file de sa commercialisation avec 29 filiales faisant affaire dans plus de 70 pays à travers le monde avec plus de 9 million d'unités vendues depuis 1958. En Amérique du nord, SFA Saniflo commercialise ses produits par l'entremise d'un réseau de représentants commerciaux indépendants et ses produits sont offerts par divers distributeurs et revendeurs aux États-Unis, au Canada et au Mexique.

Pour en apprendre davantage, communiquez avec Saniflo au 1-800-363-5874 (Canada) ou au 1-800-571-8191 (É.-U.). Ou visitez le saniflo.ca (Canada) ou saniflo.com (É.-U.).

Tous nos produits sont conformes aux normes nord-américaines, dont ASME A112.3.4 sur les systèmes de toilette à broyeur et CSA-C22.2 (UL778) sur les pompes à eau motorisées. Les systèmes de toilette sont conformes aux critères WaterSense de l'EPA pour les toilettes à rendement élevé et économes en eau.

INDEX

Norme de qualité supérieures	4
Le groupe SFA	5
Principe de fonctionnement	6
Technologies hydrauliques	7
Systèmes de toilette et sélection de produit	8-9
Accessoires	28
Pourquoi ne pas briser le béton	54
Foire aux questions Saniflo	55
SALLE DE BAIN PARTIELLE	10
Saniaccess[®] 2	11
Sanicompact[®]	12
Sanicompact[®] 4C NOUVEAU	13
Sanicompact[®] Comfort	14
Étude de cas	15
SALLE DE BAIN COMPLÈTE	16
Saniaccess[®] 3	17
Saniplus[®]	18
Sanipack[®]	19
Sanibest[®] Pro	20
Sanigrind[®] Pro	21
Études de cas	22-23
TROUSSE DE MODERNISATION DE POMPE COMPLÈTE	24
Étude de cas	25
Sanipit[®] 24 GR NOUVEAU	26
Sanipit[®] 24 GR CB NOUVEAU	27
STATIONS DE RELEVAGE	29
Sanicubic[®] 1	30-31
Sanicubic[®] 2	32-33
Sanicubic[®] 1VX	34-35
Sanicubic[®] 2VX	36-37
Études de cas	38-39
POMPES DE DRAINAGE	40
Sanishower[®]	41
Saniswift[®]	42
Saniswift[®] Pro	43
Sanivite[®]	44
Sanicom[®] 1	45
Sanicom[®] 2	46
Études de cas	47-49
POMPES À CONDENSATS	50
Sanicondens[®]	51
Sanicondens[®] Best Flat	52
Sanineutral[®]	53



FABRIQUÉ EN FRANCE SYMBOLE D'EXCELLENCE

Depuis 1958, le célèbre Sanibroyeur est planté au milieu d'un village de l'Oise sur un site d'approximativement 20 acres, et jouit d'une grande notoriété de marque. Chaque jour, environ 300 collaborateurs travaillent d'arrache-pied dans le but de grandir sa renommée. Au fil des années, après d'importants investissements, le site de Brégy est passé d'une simple base d'assemblage à un véritable centre de production quasi autonome.

TESTS ET BUREAU D'ÉTUDES

C'est au laboratoire du site que les produits SFA sont pensés et mis sur pied. Ensuite, rien de tel que de tester pour s'assurer du bon fonctionnement et de la longévité des produits.



ASSEMBLAGE DES COMPOSANTS

Ingénieuse combinaison de robots et d'humains, les pièces sont assemblées à la main par des opérateurs pour un travail minutieux ou par des robots pour les pièces les plus difficiles à transporter ou à fixer.



BOBINAGE ET FABRICATION DES MOTEURS

SFA a intégré la fabrication du bobinage et l'assemblage moteur depuis 1960.

Étape entièrement robotisée, une caméra numérique contrôle une partie des éléments afin de garantir une qualité maximum tout au long du processus de production.



PRODUCTION DES PIÈCES EN COMPOSITES ET EN CAOUTCHOUC

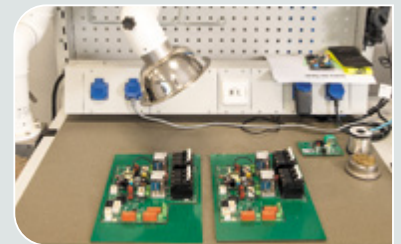
À ce jour, l'industrie de plasturgie se compose de 33 machines pour un total de 760 moules.

La chaîne est totalement automatisée, de l'acheminement des paillettes de plastique depuis les silos aux machines, jusqu'à la sortie des produits.



FABRICATION DES CARTES ÉLECTRONIQUES

C'est dans une volonté de garantir davantage de qualité que SFA a intégré depuis quelques années la production de ses cartes électroniques au sein de son site à Brégy. Ces dernières sont ensuite assemblées par les opérateurs.



LOGISTIQUE

C'est depuis Brégy que sont gérées les expéditions. Notre infrastructure nous permet d'expédier nos produits partout dans le monde.



Une salle de montre de près de 3 200 pi carrés a été ouverte, avoisinant une salle de formation de 430 pi carrés destinée à la formation via la SFA Academy. Elle est ouverte aux professionnels (distributeurs, installateurs, spécificateurs, etc.), sur rendez-vous. La salle de montre met en valeur une cinquantaine de produits SFA dont 6 en fonctionnement : Sanifloor+, Sanipro Xr Up, Saniflush, Sanismart, Sanicompact Pro et Sanicompact 43. Elle présente également l'offre des stations de relevage au niveau du sol ou sous le niveau du sol, les pompes vide-caves ou encore les bacs et séparateurs de graisses.



LE GROUPE SFA : LEADER MONDIAL DE L'ÉQUIPEMENT SANITAIRE

Depuis plus de 65 ans, les sociétés du Groupe SFA se mobilisent pour apporter à une clientèle de professionnels et de particuliers toujours plus de confort sanitaire dans leur quotidien. Elles mettent à leur disposition bien plus qu'un savoir-faire technologique ; elles offrent des solutions inventives, fiables et simples à mettre en œuvre.



UN GROUPE INTERNATIONAL

Implanté dans 27 pays sur les 5 continents, le Groupe poursuit son déploiement à l'international à travers des filiales qui ont noué des alliances avec des professionnels du secteur, sélectionnés et soigneusement formés pour porter la réputation de performance, de qualité et de service du Groupe international.

Allemagne	Italie	tchèque
Autriche	Luxembourg	Roumanie
Belgique	Pays-Bas	Royaume-Uni
Espagne	Pologne	Suède
France	Portugal	Turquie
Irlande	République	



NOS NOMBREUX PAYS À L'EXPORT

Chypre, Malte, Norvège, pays baltes, Croatie, Israël, Ukraine, Bulgarie, Moyen-Orient, départements et territoires d'outre-mer de France, Algérie, Maroc, Tunisie, Égypte, Grèce, Soudan, Finlande ...

PRINCIPE DE FONCTIONNEMENT DU SYSTÈME SANIFLO

Grâce à la technologie de plomberie au-dessus du sol, il n'est pas nécessaire de creuser le béton ou le plancher, éliminant du coup les rénovations perturbatrices et destructrices. Les planchers, les murs et l'intégrité de la structure demeurent intacts tandis que la durée du projet est réduite et le désordre causé par les travaux est minimisé.



AVANT



APRÈS

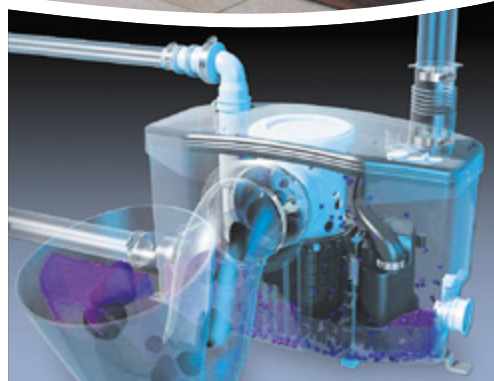
1

La chasse d'eau est tirée, le niveau d'eau monte et le moteur du broyeur se met en marche automatiquement.



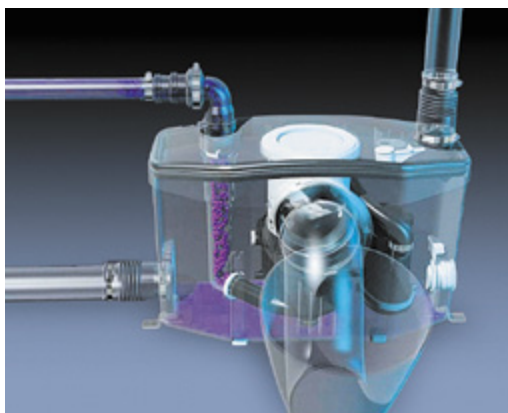
2

Les lames du moteur broient le contenu en fines particules en trois à quatre secondes.



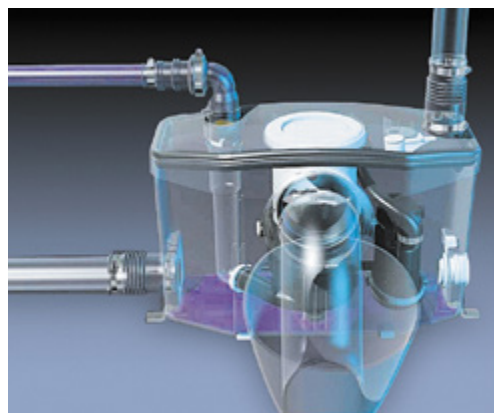
3

Ces particules fines sont pompées dans un tuyau rigide de 3/4" à 1" de diamètre.



4

Le broyeur est maintenant vide (à l'exception du joint hydraulique) et le système est prêt à être utilisé à nouveau.



Balayez ici pour visionner une vidéo sur le principe de fonctionnement du système Saniflo.

SANIFLO

TECHNOLOGIES HYDRAULIQUES : DE L'EXPERTISE À LA PERFORMANCE

Les systèmes hydrauliques sont à la base même de la puissance du débit des pompes. Ils permettent la bonne circulation des fluides et des charges tout en permettant d'assurer un relevage performant, efficace et maîtrisé.

SFA innove en permanence pour mettre au point de nouvelles technologies adaptées à chaque type de fluides, à chaque condition de relevage et ainsi assurer le rendement optimal des pompes et leur pérennité.



QU'EST-CE QU'UN MACÉRATEUR ?

Saniaccess[®] 3 Saniplus[®] Sanipack[®] Saniaccess[®] 2



« Macérer » consiste à ramollir et à briser en morceaux. Nos systèmes de broyage Saniflo utilisent une lame rotative en acier inoxydable pour liquéfier **les déchets organiques et le papier hygiénique**. Une fois mélangés à l'eau, ces déchets sont pompés dans un égout sanitaire sous forme de fine boue.

QU'EST-CE QU'UN BROYEUR ?

Sanibest[®] Pro Sanigrind[®] Pro Sanicubic[®] 1 Sanicubic[®] 2 Sanipit[®] 24 GR



Le broyeur accepte la chasse accidentelle d'articles sanitaires, tels des **produits d'hygiène féminine**. Il broie les déchets produits (par l'utilisation de la toilette, de la douche, de la laveuse, etc.) et, par pompage, il les achemine jusqu'aux égouts sanitaires sous forme de fine boue.

QU'EST-CE QU'UN VORTEX ?

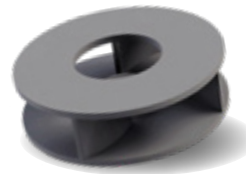
Sanicubic[®] 1VX Sanicubic[®] 2VX



Pompe avec roue spécialement conçue pour créer un tourbillon, ou effet de vortex, lorsque les effluents entrent dans la station de relevage. Cette technologie permet de tenir les matières solides loin de la roue lorsqu'elle tourne, poussant les déchets rapidement à travers la pompe et vers le tuyau d'évacuation. et **réduisant considérablement les risques de blocages**.

QU'EST-CE QU'UNE ROUE MULTICANALE ?

Sanicom[®] 1 Sanicom[®] 2



Conçu pour gérer des débits beaucoup plus importants. La roue multicanale est une des plus efficaces en comparaison avec les autres types. Adapté aux **eaux grises et effluents des applications commerciales et industrielles**.

QU'EST-CE QU'UNE ROUE MULTI-LAMES ?

Sanicompact[®] Sanicompact[®] 4C Sanicompact[®] Comfort



Comparable à notre lame de macérateur en acier inoxydable, notre roue multi-lames est **conçue pour traiter les matières fécales et le papier hygiénique dans les applications résidentielles**. Ce concept deux-en-un a été développé pour les moteurs compacts de la gamme Sanicompact.

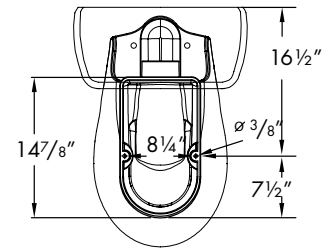
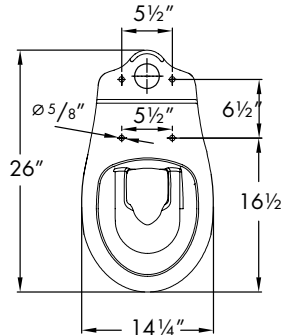
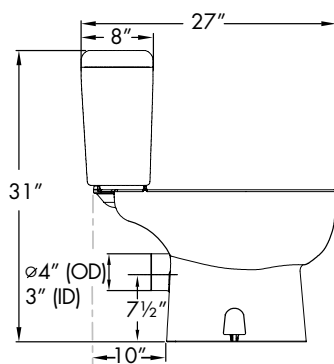
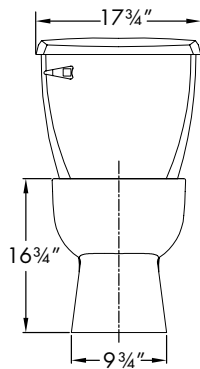
Les toilettes en porcelaine de Saniflo sont conçues pour être durables et sont dotées d'un fini lustré qui facilite le nettoyage. Ces toilettes installées au sol ont la hauteur désirée pour assurer confort, esthétique et offrir un style unique. Reconnues par le programme Watersense de conservation de l'eau de l'EPA, nos toilettes à haute performance utilisent seulement 1,28 gallon (4,85 L) d'eau par chasse. Le système de toilette complet est fourni avec tout le nécessaire à son installation, **y compris un élégant siège à fermeture en douceur.**



CUVETTE DE TOILETTE RONDE • PIÈCE N° 083 RÉSERVOIR DE TOILETTE ISOLÉ • PIÈCE N° 005

DONNÉES TECHNIQUES

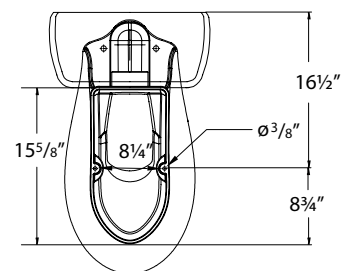
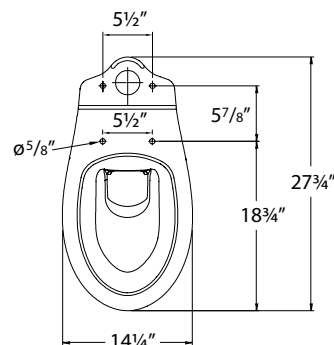
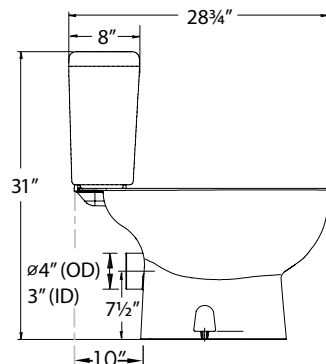
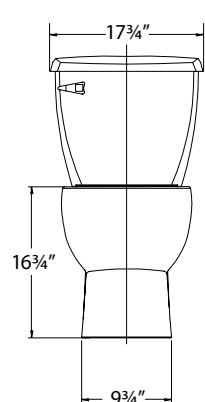
- Cuvette en porcelaine vitrifiée de style chasse directe avec siphon en P intégral et faible consommation d'eau **1,28 GPC / 4,8 LPC.**
- Cuvette blanche avec décharge arrière ; **hauteur du siège de 16-3/4"** pour un **confort optimal.**
- **Réservoir isolé** pour prévenir la condensation, livré avec soupapes de remplissage et de chasse.
- La cuvette et le réservoir sont livrés avec **toute la quincaillerie nécessaire pour la fixation.**
- **Jambe du siphon large de 3"** avec surface d'eau de 4-1/2" x 3-3/4".
- Homologué par l'IAPMO ; approuvé par le programme Watersense ; garantie limitée d'un an.
- Rendement MaP : **≥800 (fortement recommandé).**



CUVETTE DE TOILETTE ALLONGÉE • PIÈCE N° 087 RÉSERVOIR DE TOILETTE ISOLÉ • PIÈCE N° 005

DONNÉES TECHNIQUES

- Cuvette en porcelaine vitrifiée de style chasse directe avec siphon en P intégral et faible consommation d'eau **1,28 GPC / 4,8 LPC.**
- Cuvette blanche avec décharge arrière; hauteur du siège de 16-3/4" et **conformité ADA.**
- **Réservoir isolé** pour prévenir la condensation, livré avec soupapes de remplissage et de chasse.
- La cuvette et le réservoir sont livrés avec **toute la quincaillerie nécessaire pour la fixation.**
- **Jambe du siphon large de 3"** avec surface d'eau de 4-1/2" x 3-3/4".
- Homologué par l'IAPMO ; approuvé par le programme Watersense ; garantie limitée d'un an.
- Rendement MaP : **≥800 (fortement recommandé).**





Entièrement conforme à la loi américaine en faveur des personnes handicapées (ADA).

Pour Saniaccess® 3, Saniplus®, Sanibest® Pro et Saniaccess® 2

SÉLECTIONNER LE BON PRODUIT

Saniflo offre une gamme complète de modèles convenant à différentes applications et exigences. Choisir le produit qui correspond à vos besoins est la première étape pour réaliser votre projet. Qu'il s'agisse d'applications résidentielles ou commerciales, d'eaux grises ou noires, Saniflo vous accompagne tout au long du processus.

 Eaux grises Eaux usées provenant des lavabos, douches, machines à laver, appareils de CVC, etc.		
RÉSIDENTIEL		
Sanishower[®]	Saniswift[®]	Sanicondens[®]
COMMERCIAL		
Sanicom[®] 1	Sanicom[®] 2	Sanivite[®]
Sanicondens[®] Best Flat		Saniswift[®] Pro

 Eaux noires Eaux usées contenant des matières fécales, habituellement issues des toilettes.			
RÉSIDENTIEL			
SALLE DE BAIN PARTIELLE			
Saniaccess[®] 2	Sanicompact[®]	Sanicompact[®] Comfort	
SALLE DE BAIN COMPLÈTE			
Saniaccess[®] 3	Saniplus[®]	Sanipack[®]	
APPAREILS MULTIPLES			
Sanicubic[®] 1	Sanicubic[®] 1 VX	Sanicubic[®] 2	Sanicubic[®] 2 VX
COMMERCIAL			
SALLE DE BAIN PARTIELLE OU COMPLÈTE			
Sanibest[®] Pro		Sanigrind[®] Pro	
APPAREILS MULTIPLES			
Sanicubic[®] 1	Sanicubic[®] 1 VX	Sanicubic[®] 2	Sanicubic[®] 2 VX

COMBIEN DE GALLONS PAR MINUTE LA POMPE DOIT-ELLE ÉVACUER ?

Calculez le débit total en gallons par minute (GPM) en additionnant le débit de tous les appareils desservis par la pompe.

QUELLE CHARGE HYDRAULIQUE LA POMPE DOIT-ELLE COMPENSER ?

Calculez la charge hydraulique totale en additionnant l'élévation verticale et les pertes par frottement à travers le tuyau d'évacuation, y compris les vannes et les coudes.

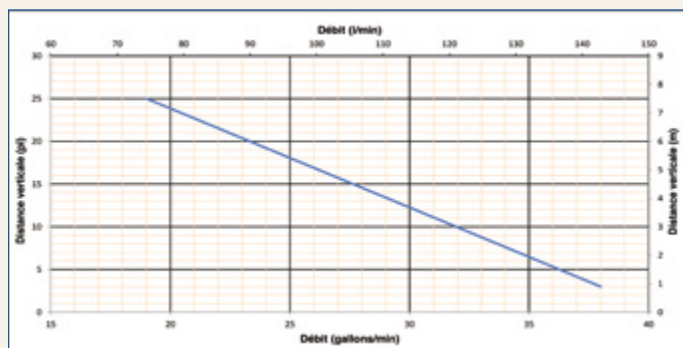
À l'aide de la courbe de rendement des pompes, vérifiez si la capacité de la pompe convient aux spécifications

- Débit total
- Charge hydraulique totale = élévation verticale + perte

VOICI UN EXEMPLE :

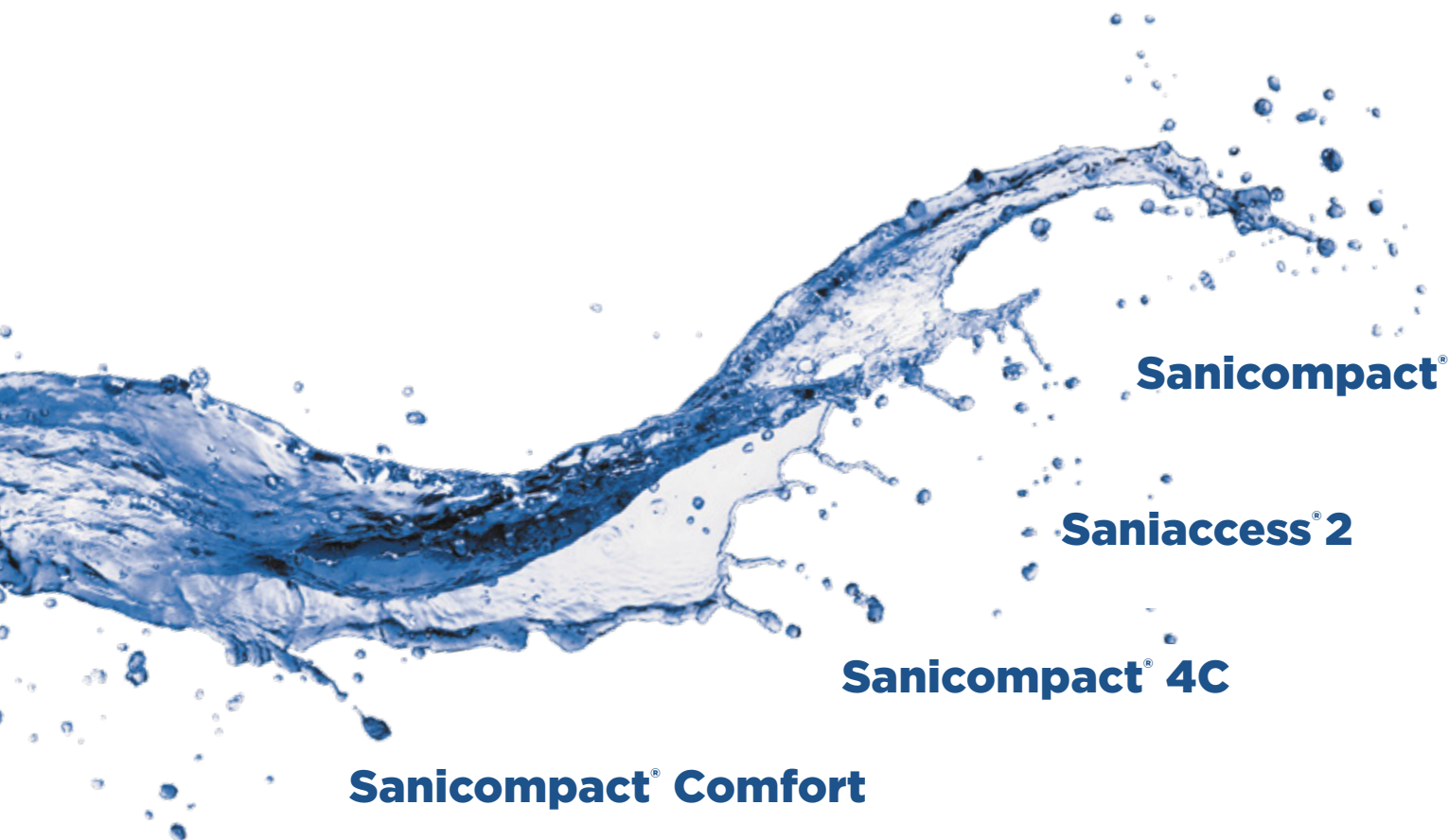
- La pièce est une salle de bains complète dans une application commerciale, comprenant une toilette, une douche avec baignoire et deux lavabos. **Le débit total estimé est de 12 GPM / 45 LPM.**
- Le système doit pomper jusqu'à 20 pi à la verticale et 10 pi à l'horizontal, à travers un tuyau de 3/4" de diamètre sans effet de gravité. **La perte de charge hydraulique totale estimée est de 23 pi.**

Selon la courbe, les systèmes **Sanibest[®] Pro** et **Sanigrind[®] Pro** répondent aux exigences de cette application.



SALLE DE BAIN

PARTIELLE



Sanicompact®

Saniaccess® 2

Sanicompact® 4C

Sanicompact® Comfort



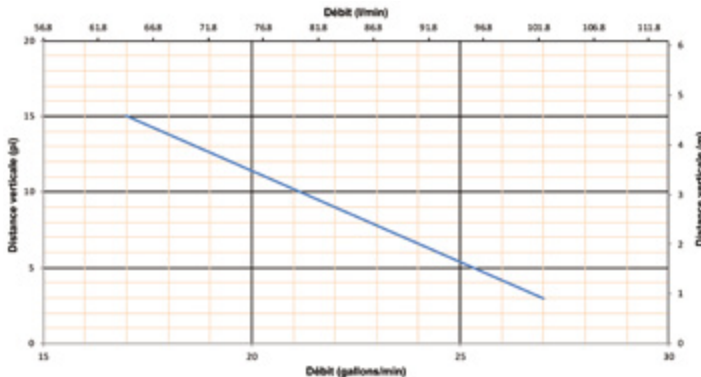
RACCORDS

- Évacuation : 3/4" ou 1"
- Entrée : 1-1/2"
- Évent : 1-1/2"
- Accès facile à la lame, chambre de pression, composants électriques pour entretien et/ou remplacement aisé.

CARACTÉRISTIQUES DU PRODUIT

- Installez une salle de bain complète jusqu'à 15 pi sous le niveau des égouts ou même jusqu'à 150 pi.
- Système de macération conçu pour applications résidentielles.
- La lame du broyeur est fabriquée en acier inoxydable trempé et n'a donc pas à être entretenue, ni remplacée.

COURBE DE RENDEMENT



ACCESSOIRES RECOMMANDÉS

Tuyau d'extension
(pièce n° 030)
Consultez la page 28



Détartrant
(pièce n° 052)
Consultez la page 28



DONNÉES TECHNIQUES

Type de pompe : Macérateur

Alimentation électrique : 120 V - 60 Hz / 4,5 A (max.)

Moteur : Moteur à bain d'huile de 0,5 ch, protection thermique

Puissance du condensateur : 45 microfarads

Température de fonctionnement : 40 °C / 104 °F (43 °C / 110 °F max.)

Longueur du câble d'alimentation : 51"

Niveau sonore : ≤53 dBA (Lp) (mesuré à 3 pi)

Diamètre du tuyau d'évacuation : 3/4" ou 1"

Débit d'évacuation sur 15 pi : 17 GPM / 64 LPM

Débit d'évacuation sur 3 pi : 27 GPM / 102 LPM

Hauteur à débit nul : 30 pi

Temps de fonctionnement normal : 10-12 secondes

Capacité : 2,3 gallons / 8,7 L

Entrées : 1-1/2" (côté), 1-1/2" vent (côté)

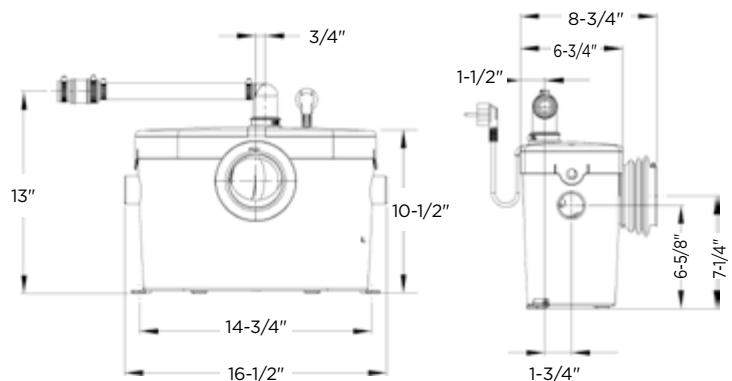
Méthode d'activation : Membrane/microrupteur

Poids : 15 lb / 6,8 kg

Certifications : CSA (IPC, NSPC), IAPMO (UPC)

Raccords : Cuvette à décharge arrière de Saniflo, lavabo

PLANS DIMENSIONNELS





RACCORDS

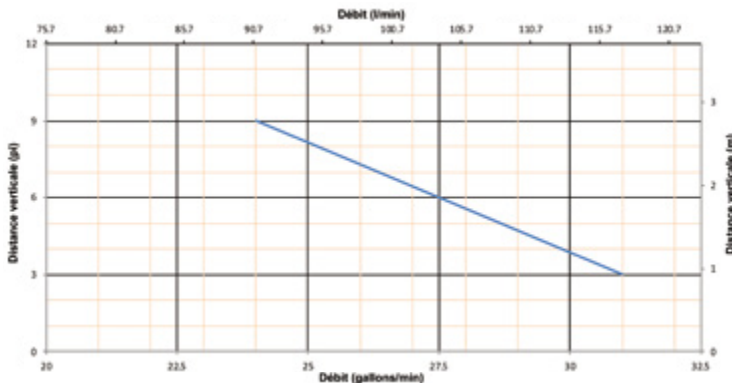
- Évacuation : 1"
- Entrée : 1-1/4"

Conçue avec un évent unidirectionnel interne qui élimine le besoin d'installer un tuyau de ventilation externe.

CARACTÉRISTIQUES DU PRODUIT

- Installez une salle de bain partielle jusqu'à 9 pi sous le niveau des égouts ou même jusqu'à 120 pi.
- Système autonome de macération pour applications résidentielles.
- La lame du broyeur est fabriquée en acier inoxydable trempé et n'a donc pas à être entretenue, ni remplacée.

COURBE DE RENDEMENT



ACCESSOIRES RECOMMANDÉS

Détartrant
(pièce n° 052)
Consultez la
page 28



DONNÉES TECHNIQUES

Type de pompe : Macérateur

Alimentation électrique : 120 V - 60 Hz / 7,2 A (max.)

Moteur : Moteur à bain d'huile de 0,5 ch, protection thermique

Puissance du condensateur : 45 microfarads

Température de fonctionnement : 35 °C / 95 °F (43 °C / 110 °F max.)

Longueur du câble d'alimentation : 59"

Niveau sonore : ≤53 dBA (Lp) (mesuré à 3 pi)

Diamètre du tuyau d'évacuation : 1"

Débit d'évacuation sur 15 pi : 24 GPM / 90 LPM

Débit d'évacuation sur 3 pi : 31 GPM / 117 LPM

Temps de fonctionnement normal : 24 secondes (18 secondes en mode ECO)

Capacité : 0,8 gallons / 3 L

Entrées : 1-1/4" lavabo (sur boîtier du moteur)

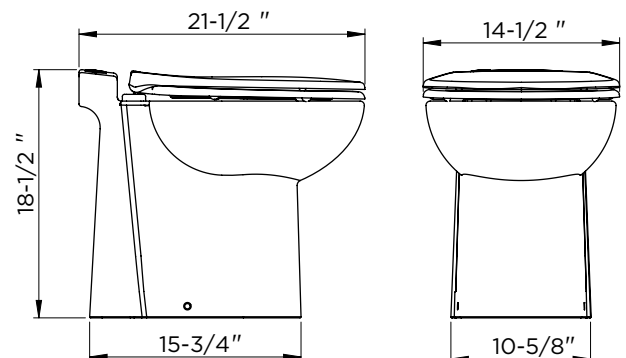
Méthode d'activation : Bouton-poussoir/circuit imprimé

Poids : 64 lb / 29 kg (cuvette et moteur)

Certifications : CSA (IPC, NSPC)

Raccords : Lavabo

PLANS DIMENSIONNELS





RACCORDS

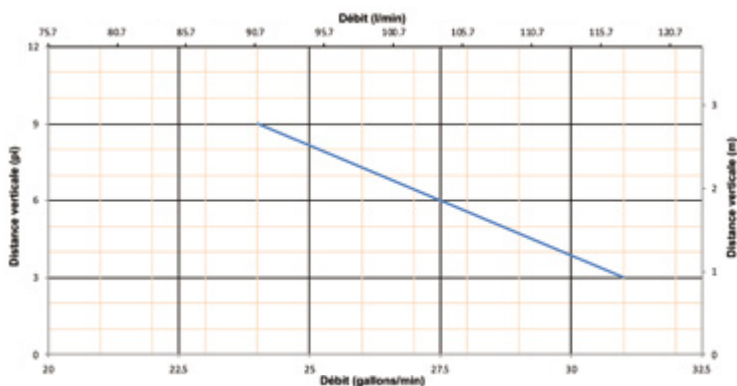
- Évacuation : 1"
- Entrée : 1-1/4"

Conçue avec un évent unidirectionnel interne qui élimine le besoin d'installer un tuyau de ventilation externe.

CARACTÉRISTIQUES DU PRODUIT

- Installez une salle de bain partielle jusqu'à 9 pi sous le niveau des égouts ou même jusqu'à 120 pi.
- Système autonome de macération pour applications résidentielles.
- La lame du broyeur est fabriquée en acier inoxydable trempé et n'a donc pas à être entretenue, ni remplacée.

COURBE DE RENDEMENT



ACCESSOIRES RECOMMANDÉS

Détartrant
(pièce n° 052)
Consultez la
page 28



DONNÉES TECHNIQUES

Type de pompe : Macérateur

Alimentation électrique : 120 V - 60 Hz / 7,2 A (max.)

Moteur : Moteur à bain d'huile de 0,5 ch, protection thermique

Puissance du condensateur : 45 microfarads

Température de fonctionnement : 35 °C / 95 °F (43 °C / 110 °F max.)

Longueur du câble d'alimentation : 59"

Niveau sonore : ≤53 dBA (Lp) (mesuré à 3 pi)

Diamètre du tuyau d'évacuation : 1"

Débit d'évacuation sur 15 pi : 24 GPM / 90 LPM

Débit d'évacuation sur 3 pi : 31 GPM / 117 LPM

Temps de fonctionnement normal : 24 secondes (18 secondes en mode ECO)

Capacité : 0,8 gallons / 3 L

Entrées : 1-1/4" lavabo (sur boîtier du moteur)

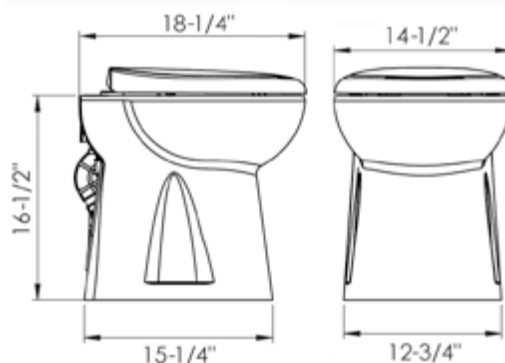
Méthode d'activation : Bouton-poussoir/circuit imprimé

Poids : 67 lb / 30 kg (cuvette et moteur)

Certifications : CSA (IPC, NSPC)

Raccords : Lavabo

PLANS DIMENSIONNELS





RACCORDS

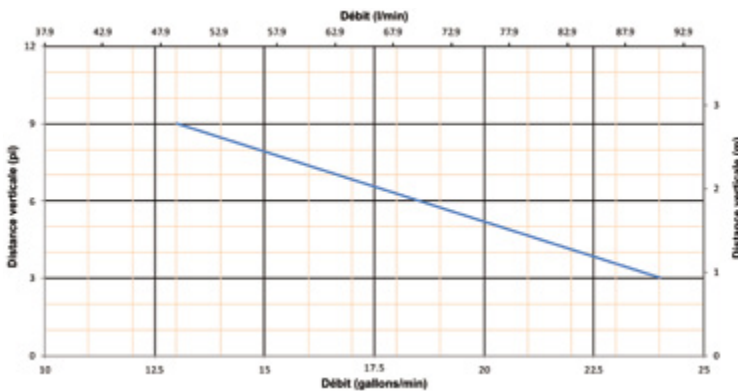
- Évacuation : 1"
- Entrée : 1-1/4"

Conçue avec un évent unidirectionnel interne qui élimine le besoin d'installer un tuyau de ventilation externe.

CARACTÉRISTIQUES DU PRODUIT

- Installez une salle de bain partielle jusqu'à 9 pi sous le niveau des égouts ou même jusqu'à 120 pi.
- Système autonome de macération pour applications résidentielles.
- La lame du broyeur est fabriquée en acier inoxydable trempé et n'a donc pas à être entretenue, ni remplacée.

COURBE DE RENDEMENT



ACCESSOIRES RECOMMANDÉS

Détartrant
(pièce n° 052)
Consultez la
page 28



DONNÉES TECHNIQUES

Type de pompe : Macérateur

Alimentation électrique : 120 V - 60 Hz / 7,2 A (max.)

Moteur : Moteur à bain d'huile de 0,5 ch, protection thermique

Puissance du condensateur : 45 microfarads

Température de fonctionnement : 35 °C / 95 °F (43 °C / 110 °F max.)

Longueur du câble d'alimentation : 59"

Niveau sonore : ≤53 dBA (Lp) (mesuré à 3 pi)

Diamètre du tuyau d'évacuation : 1"

Débit d'évacuation sur 15 pi : 24 GPM / 90 LPM

Débit d'évacuation sur 3 pi : 31 GPM / 117 LPM

Temps de fonctionnement normal : 24 secondes (18 secondes en mode ECO)

Capacité : 0,8 gallons / 3 L

Entrées : 1-1/4" lavabo (sur boîtier du moteur)

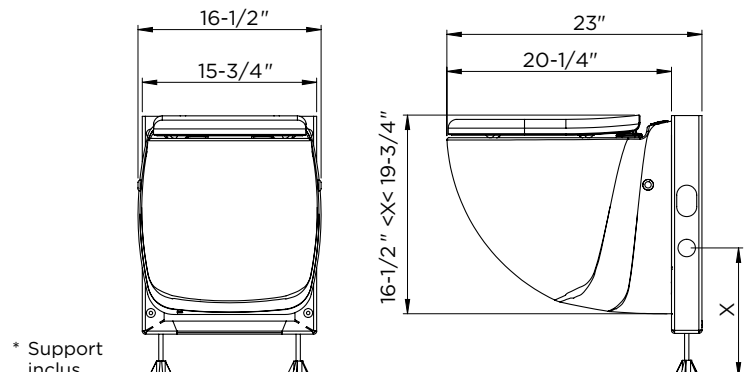
Méthode d'activation : Bouton-poussoir/circuit imprimé

Poids : 72 lb / 32,7 kg (cuvette et moteur)

Certifications : CSA (IPC, NSPC)

Raccords : Lavabo

PLANS DIMENSIONNELS



* Support inclus

SANICOMPACT® TRANSFORMATION DE CABANON

SFA Saniflo a la solution quel que soit le projet

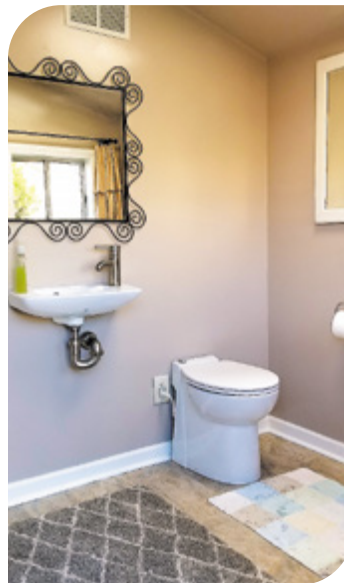
Ces propriétaires créent une superbe salle de bain partielle près de leur piscine grâce au système de macération **Sanicompact®** de Saniflo, sans les dépenses et maux de têtes de devoir défoncer 30 pi de béton.

DÉFI

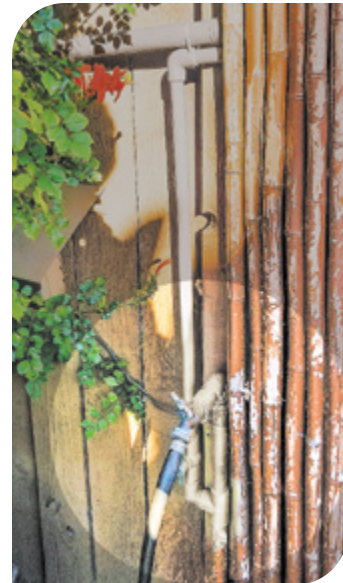
- Afin d'installer la salle de bain devenue nécessaire, il faudrait défoncer 30 pi de béton pour y passer une conduite d'égout du cabanon jusqu'à la conduite d'égout principale.
- Trop dispendieux de casser tant de béton, sans parler des dégâts causés et du temps à compléter les travaux.

SOLUTION

- L'entrepreneur a installé la **Sanicompact®** de Saniflo, évacuant les effluents 7 pi à la verticale, où ils quittent le cabanon, puis 80 pi à l'horizontal.
- Il ne fallut que quelques heures pour installer le système qui, depuis quelques années maintenant, fonctionne sans problème presque quotidiennement.



La salle de bain partielle à l'intérieur du cabanon transformé, avec la toilette autonome de macération à double chasse **Sanicompact®**, à droite, adjacente au petit lavabo.



Le robinet extérieur (bas de la photo) qui fut installé près du cabanon et qui sert d'alimentation en eau.



Vu de la piscine et du spa des Gregorich avec le cabanon transformé de 8 pi x 16 pi derrière la piscine.

SALLE DE BAIN COMPLÈTE



Saniaccess[®] 3

Saniplus[®]

Sanipack[®]

Sanibest[®] Pro

Sanigrind[®] Pro



15 pi
150 pi



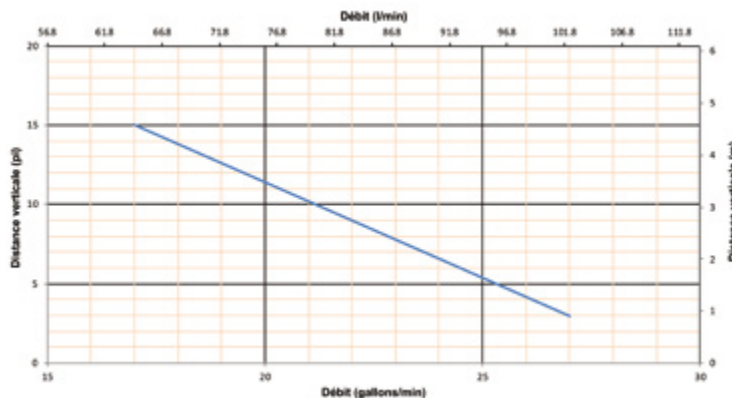
RACCORDS

- Évacuation : 3/4" ou 1"
- Entrée : 2"
- Évén : 1-1/2"
- Accès facile à la lame, chambre de pression, composants électriques pour entretien et/ou remplacement aisé.

CARACTÉRISTIQUES DU PRODUIT

- Installez une salle de bain complète jusqu'à 15 feet pi sous le niveau des égouts ou même jusqu'à 150 pi.
- Système autonome de macération pour applications résidentielles et commerciales.
- La lame du broyeur est fabriquée en acier inoxydable trempé et n'a donc pas à être entretenue, ni remplacée.

COURBE DE RENDEMENT



ACCESSOIRES RECOMMANDÉS

Tuyau d'extension
(pièce n° 030)
Consultez la page 28



Détartrant
(pièce n° 052)
Consultez la page 28



DONNÉES TECHNIQUES

Type de pompe : Macérateur

Alimentation électrique : 120 V - 60 Hz / 4,5 A (max.)

Moteur : Moteur à bain d'huile de 0,5 ch, protection thermique

Puissance du condensateur : 45 microfarads

Température de fonctionnement : 40 °C / 104 °F (43 °C / 110 °F max.)

Longueur du câble d'alimentation : 51"

Niveau sonore : ≤53 dBA (Lp) (mesuré à 3 pi)

Diamètre du tuyau d'évacuation : 3/4" ou 1"

Débit d'évacuation sur 15 pi : 17 GPM / 64 LPM

Débit d'évacuation sur 3 pi : 27 GPM / 102 LPM

Hauteur à débit nul : 30 pi

Temps de fonctionnement normal : 10-12 secondes

Capacité : 3,1 gallons / 11,7 L

Entrées : 2" (côtés), événement 1-1/2" (dessus)

Méthode d'activation : Membrane/microrupteur

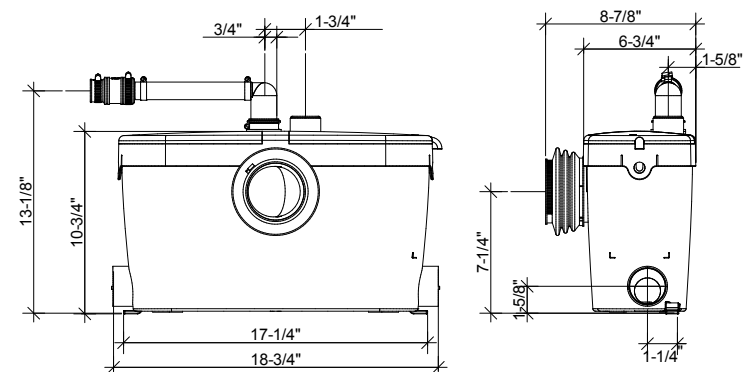
Hauteur de base pour douche/baignoire : 6" min.

Poids : 18 lb / 8,2 kg

Certifications : CSA (IPC, NSPC), IAPMO (UPC)

Raccords : Cuvette à décharge arrière Saniflo, lavabo, douche/baignoire

PLANS DIMENSIONNELS





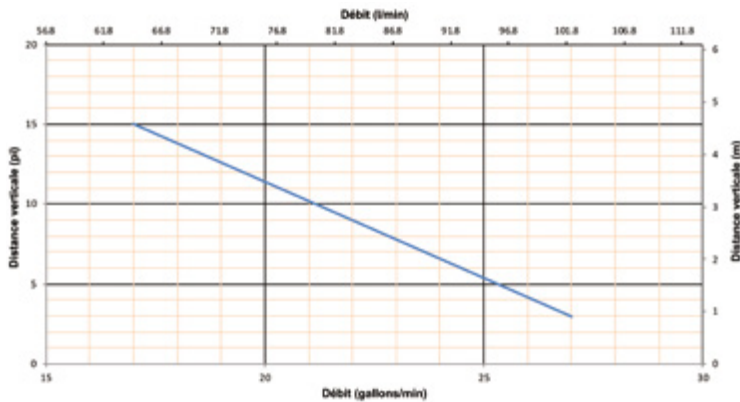
RACCORDS

- Évacuation : 3/4" ou 1"
- Entrée : 2"
- Évén : 1-1/2"

CARACTÉRISTIQUES DU PRODUIT

- Installez une salle de bain complète jusqu'à 15 pi sous le niveau des égouts ou même jusqu'à 150 pi.
- Système de macération pour applications résidentielles.
- La lame du broyeur est fabriquée en acier inoxydable trempé et n'a donc pas à être entretenue, ni remplacée.

COURBE DE RENDEMENT



DONNÉES TECHNIQUES

- Type de pompe :** Macérateur
- Alimentation électrique :** 120 V - 60 Hz / 4,5 A (max.)
- Moteur :** Moteur à bain d'huile de 0,5 ch, protection thermique
- Puissance du condensateur :** 45 microfarads
- Température de fonctionnement :** 40 °C / 104 °F (43 °C / 110 °F max.)
- Longueur du câble d'alimentation :** 47-1/2"
- Niveau sonore :** ≤53 dBA (Lp) (mesuré à 3 pi)
- Diamètre du tuyau d'évacuation :** 3/4" ou 1"
- Débit d'évacuation sur 15 pi :** 17 GPM / 64 LPM
- Débit d'évacuation sur 3 pi :** 27 GPM / 102 LPM
- Hauteur à débit nul :** 30 pi
- Temps de fonctionnement normal :** 10-12 secondes
- Capacité :** 3 gallons / 11,4 L
- Entrées :** 2" (côtés), événement 1-1/2" (dessus)
- Méthode d'activation :** Membrane/microrupteur
- Hauteur de base pour douche/baignoire :** 6" min.
- Poids :** 18 lb / 8,2 kg
- Certifications :** CSA (IPC, NSPC), IAPMO (UPC)
- Raccords :** Cuvette à décharge arrière Saniflo, lavabo, douche/baignoire

ACCESSOIRES RECOMMANDÉS

Sanialarm
(pièce n° 050)
Consultez la page 28



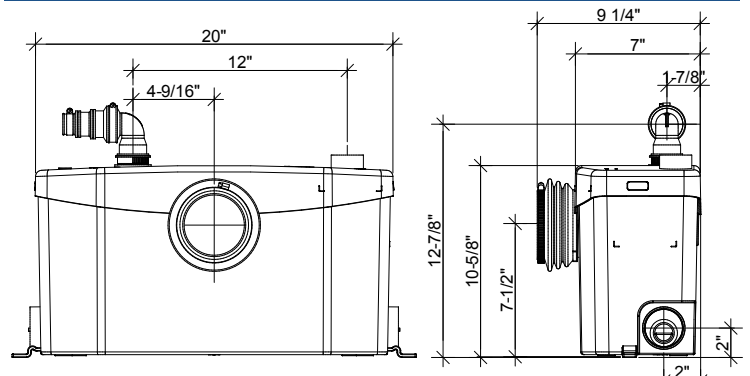
Détartrant
(pièce n° 052)
Consultez la page 28



Tuyau d'extension
(pièce n° 030)
Consultez la page 28



PLANS DIMENSIONNELS





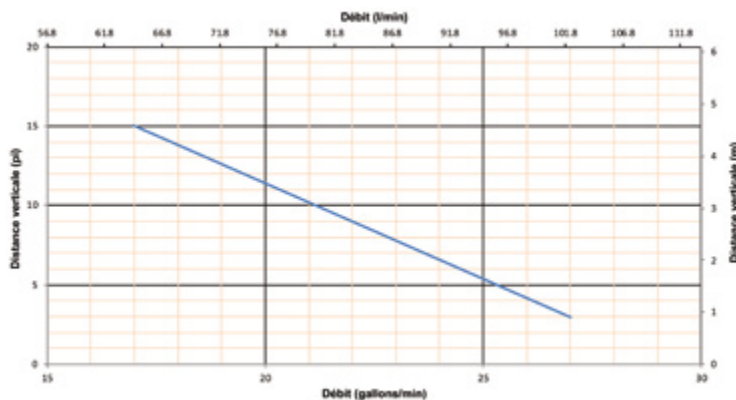
RACCORDS

- Évacuation : 3/4" ou 1"
- Entrée : 1-1/2"
- Évén : 1-1/2"

CARACTÉRISTIQUES DU PRODUIT

- Installez une salle de bain complète jusqu'à 15 pi sous le niveau des égouts ou même jusqu'à 150 pi.
- Système de macération pour applications résidentielles.
- La lame du broyeur est fabriquée en acier inoxydable trempé et n'a donc pas à être entretenue, ni remplacée.

COURBE DE RENDEMENT



DONNÉES TECHNIQUES

- Type de pompe :** Macérateur
- Alimentation électrique :** 120 V - 60 Hz / 4,5 A (max.)
- Moteur :** Moteur à bain d'huile de 0,5 ch, protection thermique
- Puissance du condensateur :** 45 microfarads
- Température de fonctionnement :** 40 °C / 104 °F (43 °C / 110 °F max.)
- Longueur du câble d'alimentation :** 48"
- Niveau sonore :** ≤53 dBA (Lp) (mesuré à 3 pi)
- Diamètre du tuyau d'évacuation :** 3/4" ou 1"
- Débit d'évacuation sur 15 pi :** 17 GPM / 64 LPM
- Débit d'évacuation sur 3 pi :** 27 GPM / 102 LPM
- Hauteur à débit nul :** 30 pi
- Temps de fonctionnement normal :** Selon le système de toilette
- Capacité :** 3,5 gallons / 13,2 L
- Entrées :** 1-1/2" (côtés), événement 1-1/2" (dessus)
- Méthode d'activation :** Membrane/microrupteur
- Hauteur de base pour douche/baignoire :** 6" min.
- Poids :** 17 lb / 7,7 kg
- Certifications :** CSA (IPC, NSPC), IAPMO (UPC)
- Raccords :** Toilette murale, lavabo, douche

ACCESSOIRES RECOMMANDÉS

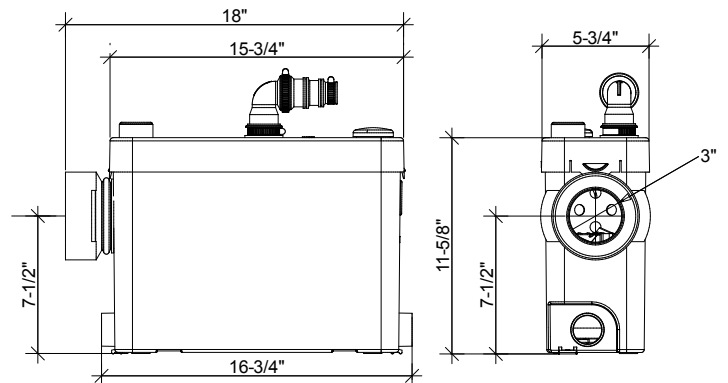
Sanialarm
(pièce n° 050)
Consultez la page 28



Détartrant
(pièce n° 052)
Consultez la page 28



PLANS DIMENSIONNELS





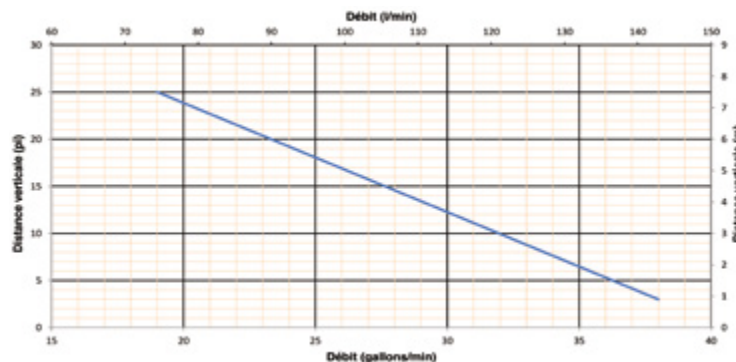
RACCORDS

- Évacuation : 3/4" ou 1"
- Entrée : 2"
- Évén : 1-1/2"
- Accès facile à la chambre de pression et composants électriques pour entretien et/ou remplacement aisé.

CARACTÉRISTIQUES DU PRODUIT

- Installez une salle de bain complète jusqu'à 25 pi sous le niveau des égouts ou même jusqu'à 150 pi.
- Système de broyage en acier inoxydable pour applications résidentielles et commerciales.
- S'occupe des articles d'hygiène malencontreusement jetés dans la toilette, ainsi que cotons-tiges, soie dentaire, etc.

COURBE DE RENDEMENT



ACCESSOIRES RECOMMANDÉS

Sanialarm
(pièce n° 050)
Consultez la page 28



Détartrant
(pièce n° 052)
Consultez la page 28



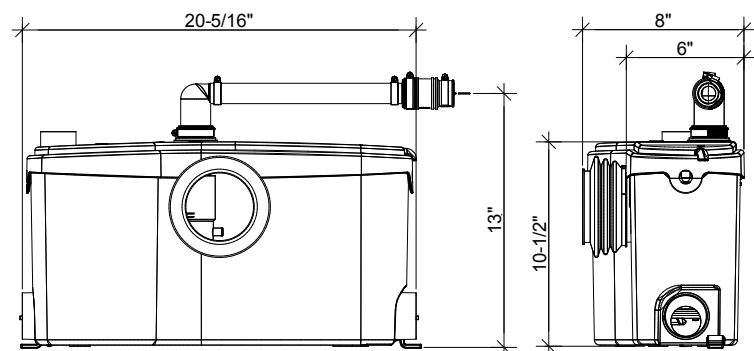
Tuyau d'extension
(pièce n° 030)
Consultez la page 28



DONNÉES TECHNIQUES

- Type de pompe :** Broyeur
- Alimentation électrique :** 120 V - 60 Hz / 9 A (max.)
- Moteur :** Moteur à bain d'huile de 1 ch, protection thermique
- Puissance du condensateur :** 60 microfarads
- Température de fonctionnement :** 40 °C / 104 °F (43 °C / 110 °F max.)
- Longueur du câble d'alimentation :** 49"
- Niveau sonore :** ≤63 dBA (Lp) (mesuré à 3 pi)
- Diamètre du tuyau d'évacuation :** 3/4" ou 1"
- Débit d'évacuation sur 15 pi :** 19 GPM / 71 LPM
- Débit d'évacuation sur 3 pi :** 38 GPM / 143 LPM
- Hauteur à débit nul :** 38 pi
- Temps de fonctionnement normal :** 10-12 secondes
- Capacité :** 3,2 gallons / 12,1 L
- Entrées :** 2" (côté), événement 1-1/2" (dessus)
- Méthode d'activation :** Membrane/microrupteur
- Hauteur de base pour douche/baignoire :** 8" min.
- Poids :** 28 lb / 12,7 kg
- Certifications :** CSA (IPC, NSPC), IAPMO (UPC)
- Raccords :** Cuvette à décharge arrière Saniflo, lavabo, douche/baignoire, laveuse (raccordement indirect par l'évier de lessive)

PLANS DIMENSIONNELS





25 pi
150 pi



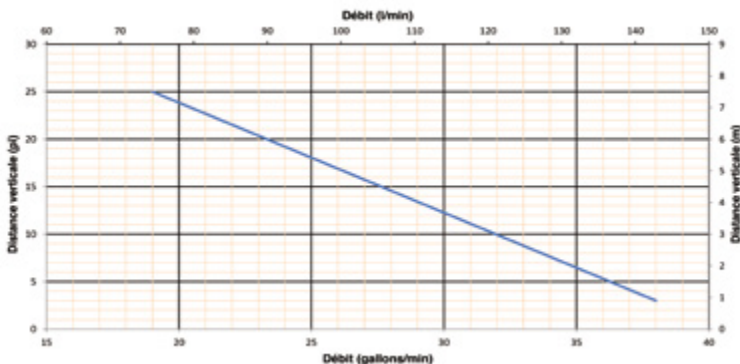
RACCORDS

- Évacuation : 3/4" ou 1"
- Entrée : 2"
- Évén : 1-1/2"
- Accès facile à la chambre de pression et composants électriques pour entretien et/ou remplacement aisé.

CARACTÉRISTIQUES DU PRODUIT

- Installez une salle de bain complète jusqu'à 25 pi sous le niveau des égouts ou même jusqu'à 150 pi.
- Système de broyage en acier inoxydable pour applications résidentielles et commerciales.
- S'occupe des articles d'hygiène malencontreusement jetés dans la toilette, ainsi que cotons-tiges, soie dentaire, etc.

COURBE DE RENDEMENT



ACCESSOIRES RECOMMANDÉS

Sanialarm
(pièce n° 050)
Consultez la page 28



Détartrant
(pièce n° 052)
Consultez la page 28

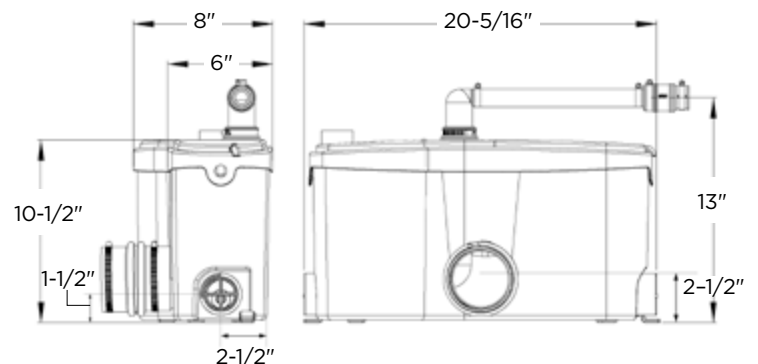


4 ANS
GARANTIE LIMITÉE

DONNÉES TECHNIQUES

- Type de pompe :** Broyeur
- Alimentation électrique :** 120 V - 60 Hz / 9 A (max.)
- Moteur :** Moteur à bain d'huile de 1 ch, protection thermique
- Puissance du condensateur :** 60 microfarads
- Température de fonctionnement :** 40 °C / 104 °F (43 °C / 110 °F max.)
- Longueur du câble d'alimentation :** 49"
- Niveau sonore :** ≤63 dBA (Lp) (mesuré à 3 pi)
- Diamètre du tuyau d'évacuation :** 3/4" ou 1"
- Débit d'évacuation sur 15 pi :** 19 GPM / 71 LPM
- Débit d'évacuation sur 3 pi :** 38 GPM / 143 LPM
- Hauteur à débit nul :** 38 pi
- Temps de fonctionnement normal :** Selon le système de toilette
- Capacité :** 3,2 gallons / 12,1 L
- Entrées :** 2" (côtés), événement 1-1/2" (dessus)
- Méthode d'activation :** Membrane/microrupteur
- Hauteur de base pour douche/baignoire :** 8" min.
- Poids :** 30 lb / 13,6 kg
- Certifications :** CSA (IPC, NSPC), IAPMO (UPC)
- Raccords :** Cuvette à décharge arrière Saniflo, lavabo, douche/baignoire, laveuse (raccordement indirect par l'évier de lessive)

PLANS DIMENSIONNELS



Saniflo fait don de systèmes de broyage pour le camion *Suds of Love*, équipé de douches et buanderie pour itinérants

Le don d'unités **Sanibest® Pro** de Saniflo permet au camion *Suds of Love* - déjà équipé de douches et buanderie - d'en offrir plus pour les itinérants et ceux qui sont dans le besoin.

DÉFI

Suds of Love est un camion avec douches et buanderie à l'usage des itinérants dans la région sud-est de la Caroline du nord. Lorsque, en 2019, Bowen découvrit un de ses étudiants en train de laver son linge dans un ruisseau avoisinant, elle fut inspirée à créer un service de douches et buanderie mobile pour venir en aide à ceux qui sont dans le besoin.

Plus récemment, Bowen voulait étendre son service pour offrir des toilettes en plus des douches et par conséquent, elle avait besoin d'un système de pompage qui puisse traiter les eaux noires en plus des eaux grises. Après consultation auprès d'un organisme similaire à la sienne, Bowen choisit la **Sanibest® Pro** de Saniflo. Les commentaires positifs qu'elle lu la rassura qu'elle avait fait le bon choix.

Les travaux à faire étant à l'intérieur du camion, la plomberie conventionnelle n'était pas viable. Le défi était d'évacuer les eaux usées des toilettes d'un bout à l'autre du camion puis dans un réservoir de stockage de 1 230 L (325 gallons), 6 pi plus haut.

SOLUTION

Rassurée du bon rendement de la **Sanibest® Pro** dans un environnement similaire, Bowen et son équipe étaient en confiance.

La **Sanibest® Pro** consiste d'une toilette à décharge arrière avec un système de pompe de 1 ch. Elle peut être utilisée pour une salle de bain complète, incluant une toilette, un lavabo, une baignoire et/ou une douche.

La seule hésitation de Bowen et son équipe découlait du fait qu'ils ne connaissaient pas la technologie de plomberie au-dessus du plancher. « Comme tout le monde, nous sommes familiers avec les toilettes conventionnelles, explique-t-elle, mais la lecture du manuel d'installation nous inspire confiance. »

La facilité d'installation a agréablement surpris Locklear. « L'installation ressemble beaucoup aux systèmes standards que l'on voit dans les maisons et ne prends pas plus de temps, dit-il.



Suds of Love est un camion équipé de douches et buanderie pour itinérants dans la région sud-est de la Caroline du nord (comtés de Scotland, Hoke, Robeson et Bladen).



La **Sanibest® Pro** permet de raccorder une toilette à décharge arrière à un système de pompe de 1 ch, habituellement placé sur le plancher derrière la toilette (ou derrière le mur, pour des raisons d'ordre esthétiques). Ce système est utilisé pour installer une salle de bain complète, incluant une toilette, lavabo, baignoire et/ou douche.



Les eaux usées de la toilette sont évacuées dans la pompe où le broyeur liquéfie les déchets avant de les évacuer par un tuyau de plastique de petite dimension jusqu'à 25 pi à la verticale ou 150 pi à l'horizontal vers les égouts ou un système septique ou, comme dans le cas du camion *Suds of Love*, à un réservoir de stockage.

RÉSULTATS

Il n'y a eu aucuns problèmes avec les unités **Sanibest® Pro** depuis leur installation, d'après Bowen. N'ayant pas besoin d'ajouter de pompes en plus des unités, Bowen et son équipe purent économiser les fonds pour les activités de leur organisme.

Tout bien réfléchi, Locklear ne changerait rien à l'installation des unités. Le manuel fourni avec les unités **Sanibest Pro** a beaucoup aidé à bien comprendre les tenants et aboutissants du système.

« *Suds of Love* remercie grandement Saniflo pour leur don généreux, s'exprime Bowen, qui continue de pourvoir des soins sanitaires à ceux qui sont dans le besoin.

Fabricant de remorques sur mesure choisi les solutions Saniflo pour ses remorques de toilettes et douches publiques conformes à la norme ADA



Reconnus pour leur fiabilité, **Montondo Trailer** installe les **Sanibest® Pro**, **Sanigrind® Pro** et **Sanishower®** dans leurs remorques de toilettes et douches publiques mobiles.

DÉFI

C'est en 2014 que Jack Montondo fonda *Montondo Trailer*, en partant de rien. La compagnie dessert principalement les secteurs des organismes de secours aux sinistrés et d'interventions auprès des itinérants. Elle offre des toilettes, douches, buanderies, lit superposés – ou une combinaison de ces services – sur une plateforme mobile.

Ces remorques accessibles aux fauteuils roulants ne sont pas dotées des solutions de plomberie conventionnelles, où les eaux usées sont évacuées sous la remorque vers un réservoir. Pour faire de la place pour la rampe d'accès, les eaux usées doivent être évacuées à la verticale jusqu'au derrière de la remorque où le réservoir se situe.

Ainsi, Montondo devait trouver une solution de plomberie mobile qui s'adapte aux clients handicapés, tout en permettant un drainage au-dessus du plancher jusqu'au derrière de la remorque pour une toilette ou douche.

« S'il faut s'arrêter pour réparer une toilette à l'autre bout du monde, ça ne marche pas... Nous avons besoin d'un macérateur qui dure et qui soit capable de supporter une utilisation intensive. »

SOLUTION

Au final, Montondo choisit les broyeurs **Sanibest® Pro** et **Sanigrind® Pro**, ainsi que la pompe de drainage **Sanishower®** pour le drainage des eaux noires et grises sur ses remorques de 1 600 pi carrés conformes à la norme ADA. La **Sanibest® Pro** est placée derrière la cuvette et réservoir de toilette. La conduite d'évacuation se raccorde au réservoir d'eaux usées au derrière de la remorque après un parcours de 1,5 pi à la verticale et 4 pi à l'horizontal.

Pour les distances d'évacuation plus longues, Montondo a recours à la **Sanigrind® Pro**. Dans certaines remorques, ils installent la pompe de drainage **Sanishower®**. L'alimentation en eau fraîche des douches et robinets provient d'un réservoir de 757 L (200 gallons) dans chaque remorque.



La pompe de drainage **Sanishower®** est assez petite pour s'installer sous une base de douche surélevée.



La plomberie installée sous le plancher de la remorque.

RÉSULTATS

Alors que la construction d'une remorque prend 8 à 10 jours, l'installation de la plomberie Saniflo ne demande que 2 heures. Montondo livre entre 2 et 3 remorques par mois en moyenne et dans les deux dernières années, il a construit 72 remorques conformes à la norme ADA, toutes avec la plomberie Saniflo.

Que des réactions positives de la part des fonctionnaires municipaux; malgré l'utilisation intensive, pas de problèmes de plomberie. Julio Serrano, plombier accrédité pour Montondo, explique : « La polyvalence des systèmes Saniflo est la raison principale pour laquelle nous les utilisons sur nos remorques. L'installation est simple, que ce soit avec la **Sanibest Pro®**, la **Sanigrind® Pro** ou la **Sanishower®**. Pour l'application désirée, c'est parfait. »

NOUVEAU

TROUSSE DE
MODERNISATION
DE POMPE
COMPLÈTE



Sanipit® 24 GR

Sanipit® 24 GR CB

Un entrepreneur en plomberie résout les défis des éjecteurs d'égouts grâce à une nouvelle trousse de modernisation de pompe unique en son genre

Dominick Rudd de Bush Plumbing fait la découverte de la nouvelle pompe de Saniflo, la **Sanipit® 24 GR**. S'intégrant facilement aux bassins existants de 24" des plus grands fabricants de pompes, ce nouvel outil remarquable change la donne !



La conception de la pompe lui confère une performance optimale, capable de gérer efficacement les objets étrangers et prévenant les blocages qui peuvent causer d'importants dommages.



La pompe s'intègre facilement dans les bassins de 24" des plus grands fabricants. Ainsi, on élimine le besoin d'apporter d'importantes modifications.



En intégrant la pompe **Sanipit® 24 GR** dans ses projets, Rudd se croit capable de surmonter les défis les plus communs associés aux éjecteurs d'égouts.



DÉFI

Dans le monde de la plomberie, l'habilité à trouver des solutions innovantes aux défis communs est essentiel pour les entrepreneurs et les particuliers. Un de ces défis est l'installation et l'entretien d'éjecteurs d'égouts. Indispensables dans la gestion des eaux usées des maisons et bâtiments commerciaux, ces systèmes rencontrent souvent des problèmes de performance, d'installation et de maintenance.

Dominick Rudd, un plombier d'expérience doué travaillant pour Bush Plumbing dans la région d'Indianapolis, IN, a trouvé une solution avec la nouvelle trousse de modernisation de pompe de SFA Saniflo, la **Sanipit® 24 GR**. Ses caractéristiques innovantes et avantageuses font de ce produit unique une solution fiable et sans tracas pour la modernisation de pompes à égouts défectueuses.

Le projet n'était pas sans difficultés. Le principal obstacle étant le niveau du sous-sol en-dessous de la conduite d'égout existante. Ainsi, il fallait trouver une solution de plomberie qui permettrait d'évacuer les eaux usées des nouveaux appareils du sous-sol jusqu'à la conduite existante à l'étage.

ÉJECTION DES ÉGOUTS

Ces défis comprennent les coûts élevés d'entretien, les problèmes de flotteurs, les réparations malpropres, et les vilains blocages trop fréquents qui perturbent la vie quotidienne. De plus, la réparation ou le remplacement de ces éjecteurs d'égouts nécessite souvent beaucoup de temps et d'efforts.

« Les pompes qui restent inutilisées peuvent rouiller ou s'endommager à cause d'une utilisation insuffisante ou d'une mauvaise utilisation, explique-t-il. D'un autre côté, les pompes utilisées régulièrement peuvent aussi rencontrer des problèmes si elles sont mal utilisées, comme lorsque des objets trop grands ou étrangers sont jetés dans la chasse.

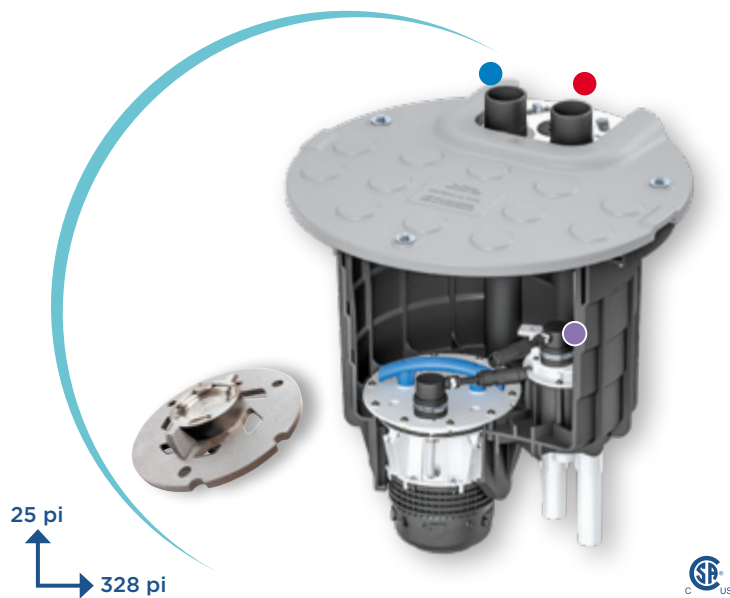
Le manqué de fiabilité d'une pompe peut entraîner des dangers potentiels, comme le refoulement d'égouts et des odeurs désagréables, ce qui nuit forcément au confort et le bien-être des habitants.

RÉSULTATS

Rudd a adopté la trousse **Sanipit® 24 GR**. La pompe s'intègre facilement dans les bassins de 24" des plus grands fabricants, tels que Liberty Pumps, Zoeller et Myers. Ainsi, on élimine le besoin d'apporter d'importantes modifications. « Le processus d'installation est simple et efficace en termes de temps, puisqu'on garde le bassin existant tel quel et on n'a qu'à adapter le couvercle, explique-t-il.

« Changer les microrupteurs ou effectuer tout autre entretien est aisé, dit-il. Le tout prend moins de 10 minutes. »

Rudd note également la durabilité anticipée de la **Sanipit® 24 GR** – quoique sa longévité accrue n'élimine pas le besoin d'un entretien minimal. Le gain pour ses propriétaires par contre, est la tranquillité d'esprit puisque les réparations fréquentes et remplacements sont pour ainsi dire éliminés.



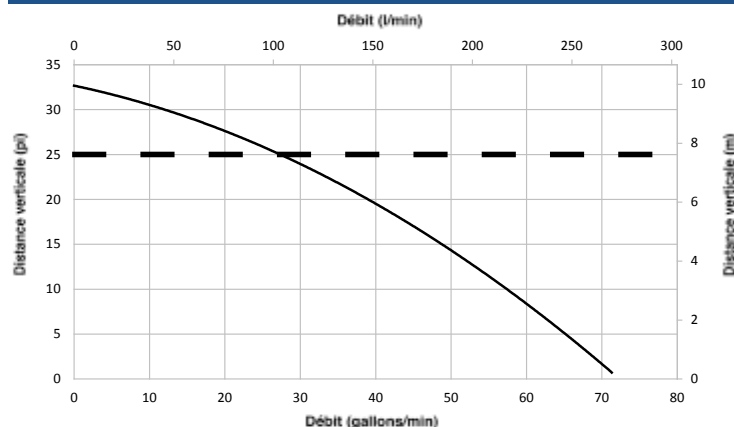
RACCORDS

- Évacuation : 2"
- Évent : 2"
- Système de microrupteur à pression d'air à triple redondance.

CARACTÉRISTIQUES DU PRODUIT

- Trousse de modernisation de pompe préassemblé avec broyeur de 1 ch intégré et microrupteurs à pression d'air qui s'adapte aux bassins de 24" de diamètre.
- Permet d'évacuer les eaux usées jusqu'à 25 pi à la verticale et/ou 328 pi à l'horizontal.
- Accès aisé aux composants internes principaux, dont le moteur, la lame du broyeur et les microrupteurs à pression.

COURBE DE RENDEMENT



ACCESSOIRES INCLUS

Panneau de commande



Système d'alarme câblé



OPTIONELS

Détartrant

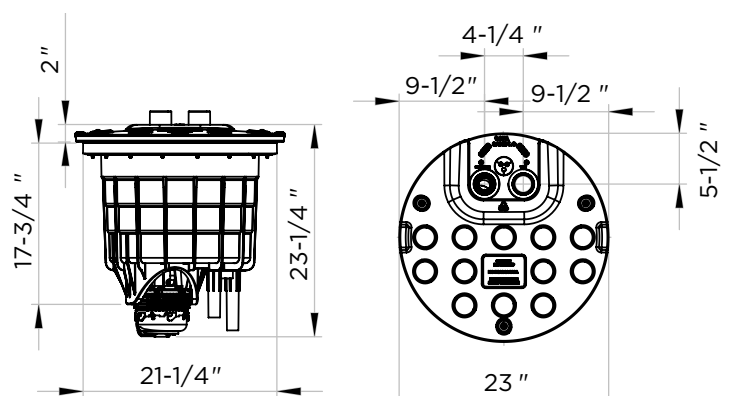
(pièce n° 052)
Consultez la page 28



DONNÉES TECHNIQUES

- Type de pompe :** Broyeur
- Alimentation électrique :** 120 V - 60 Hz / 10 A (max.)
- Moteur :** Moteur à bain d'huile de 1 ch, protection thermique
- Puissance du condensateur :** 60 microfarads
- Température de fonctionnement :** 70 °C / 158 °F
- Longueur du câble d'alimentation :** 72"
- Niveau sonore :** ≤68 dBA (Lp) (mesuré à 3 pi)
- Diamètre du tuyau d'évacuation :** 2"
- Débit d'évacuation sur 15 pi :** 29 GPM / 109 LPM
- Débit d'évacuation sur 3 pi :** 66 GPM / 249 LPM
- Hauteur à débit nul :** 33 pi
- Temps de fonctionnement normal :** Selon le nombre d'appareils
- Capacité de bassin :** 21 gallons / 80 L
- Entrées :** Évent de 2" (dessus)
- Méthode d'activation :** Pressostats/circuit imprimé
- Niveaux ON/OFF :** 7-3/4" / 3-1/4"
- Poids :** 44 lb / 20 kg
- Certifications :** CSA (IPC, NSPC)

PLANS DIMENSIONNELS





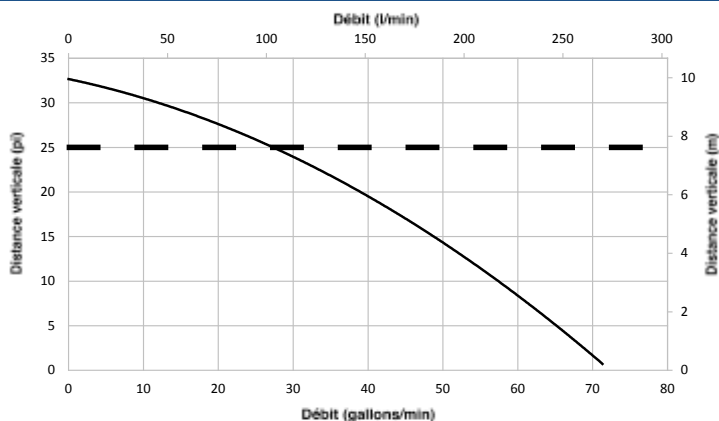
RACCORDS

- Évacuation : 2"
- Entrée : 4"
- Évent : 2"

CARACTÉRISTIQUES DU PRODUIT

- Système de pompe de broyage préassemblé de 24" x 24" de 1 ch avec bassin et panneau de contrôle/système d'alarme.
- Permet d'évacuer les eaux usées jusqu'à 25 pi à la verticale et/ou 328 pi à l'horizontal.
- Accès aisé aux composants internes principaux, dont le moteur, la lame du broyeur et les microrupteurs à pression.
- Système éprouvé de microrupteur à pression d'air à triple redondance.

COURBE DE RENDEMENT



ACCESSOIRES INCLUS

Panneau de commande



Système d'alarme câblé



OPTIONELS

Détartrant

(pièce n° 052)
Consultez la page 28



DONNÉES TECHNIQUES

Type de pompe : Broyeur

Alimentation électrique : 120 V - 60 Hz / 10 A (max.)

Moteur : Moteur à bain d'huile de 1 ch, protection thermique

Puissance du condensateur : 60 microfarads

Température de fonctionnement : 70 °C / 158 °F

Longueur du câble d'alimentation : 86"

Niveau sonore : ≤68 dBA (Lp) (mesuré à 3 pi)

Diamètre du tuyau d'évacuation : 2"

Débit d'évacuation sur 15 pi : 29 GPM / 109 LPM

Débit d'évacuation sur 3 pi : 66 GPM / 249 LPM

Hauteur à débit nul : 33 pi

Temps de fonctionnement normal : Selon le nombre d'appareils

Capacité de bassin : 21 gallons / 80 L

Entrées : 4" (côté), évent de 2" (dessus)

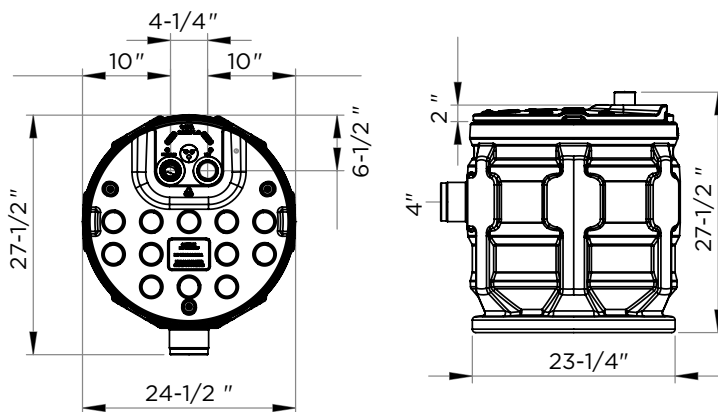
Méthode d'activation : Pressostats/circuit imprimé

Niveaux ON/OFF : 7-3/4" / 3-1/4"

Poids : 66 lb / 30 kg

Certifications : CSA (IPC, NSPC)

PLANS DIMENSIONNELS



Accessoires

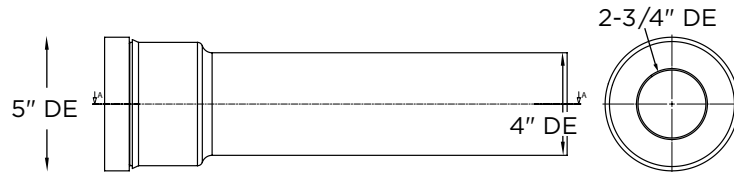
Tuyau d'extension PIÈCE N° 030



Le tuyau d'extension de 18" a été conçu pour faciliter l'installation et la **dissimulation de l'unité et de la plomberie derrière le mur**. Il est muni d'un joint interne qui se raccorde au raccord arrière de la toilette Saniflo, pour un raccordement étanche.

Le diamètre du tuyau d'extension est de 4" (cloche de 5"). Il comprend une **gaine décorative** qui entoure le tuyau et **peut être peinte** pour obtenir la finition désirée.

* Compatible avec les systèmes Saniaccess® 3, Saniplus®, Sanibest® Pro Saniaccess® 2.



Sanialarm PIÈCE N° 050

Cette solution alerte le propriétaire de la maison si le niveau d'eau à l'intérieur de la pompe est trop élevé, ce qui aide à prévenir une utilisation inappropriée et favorise une intervention rapide.



Le Sanialarm est muni d'un interrupteur de niveau de pression qui déclenche une alarme fixée sur le dessus de l'appareil si le volume d'eau dépasse le niveau maximum autorisé. Cette alarme émet un signal sonore continu de 80 dB jusqu'à ce qu'il soit éteint ou que le problème soit corrigé. Le Sanialarm fonctionne sur batterie et peut être installé sur la plupart des unités de broyage et pompes de drainage Saniflo.

* Compatible avec les Saniplus®, Sanibest® Pro, Sanipack®, Sanigrind® Pro et Sanivite®.

- 

1 Installez deux piles AA (non incluses).
- 

2 Percez un trou de 3/8" de diamètre sur le dessus du boîtier là où indiqué.
- 

3 Insérez le tube et placez le Sanialarm sur le dessus.
- 

4 Mettez l'interrupteur sur la position ON.

Détartrant PIÈCE N° 052

Nettoie et désinfecte pour prolonger la durée de vie de toutes les pompes Saniflo. Cette formule spéciale est conçue pour nettoyer et détartrer le cœur de votre système et de ses composants internes.



- Conçu spécifiquement pour les produits Saniflo.
- Formule conçue en laboratoire avec de l'acide phosphorique.
- Solution concentrée pour une puissance de nettoyage optimale.
- L'utilisation régulière prolonge la vie de l'appareil et maintient son efficacité.
- Inoffensif pour le fonctionnement de la fosse septique.



Débranchez l'alimentation principale.



Versez la solution dans la cuvette et tirez la chasse d'eau une fois.

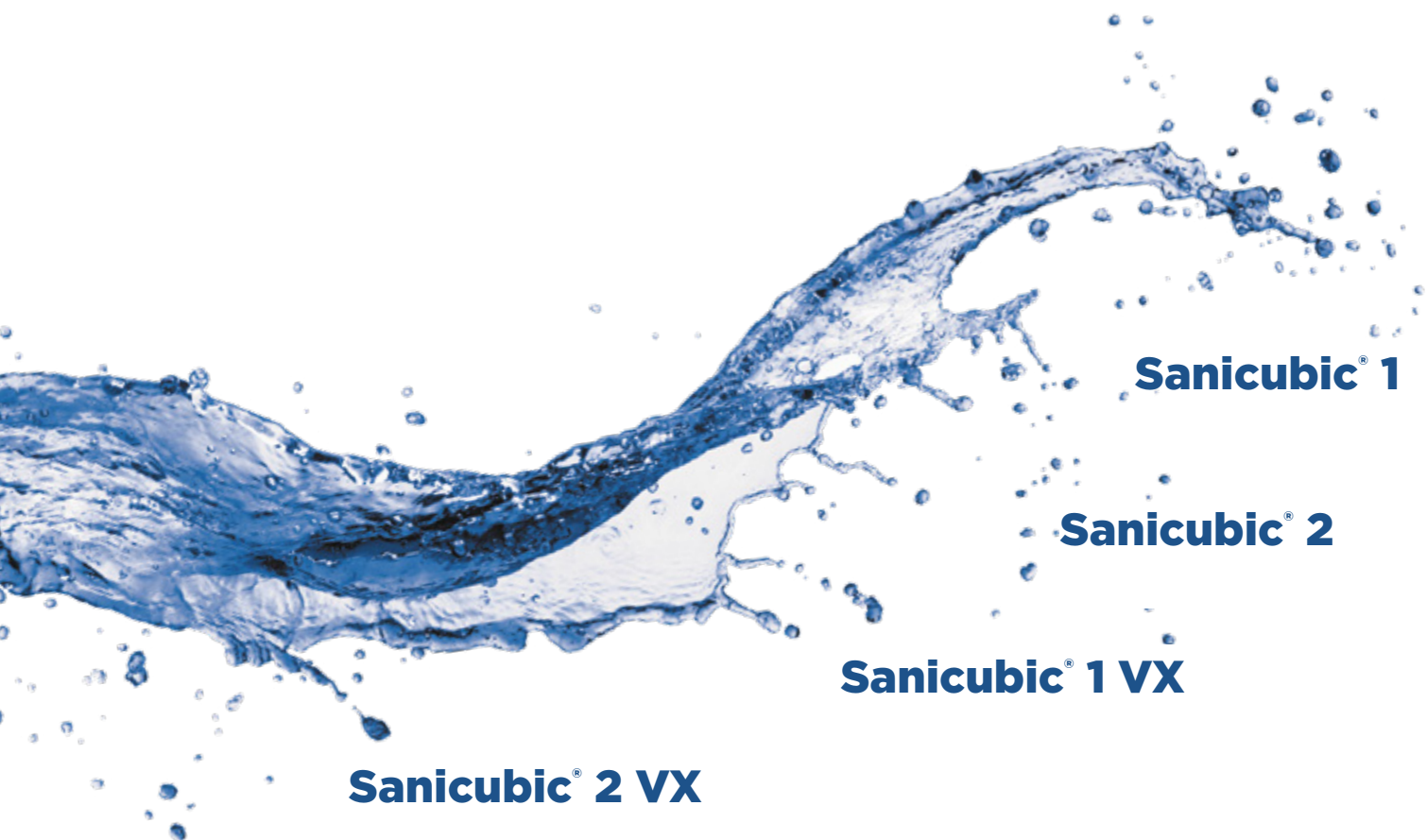


Laissez reposer la solution à l'intérieur de la toilette et de la pompe pour quelques heures.



Rebranchez l'alimentation principale et tirez la chasse d'eau quelques fois.

STATIONS DE RELEVAGE

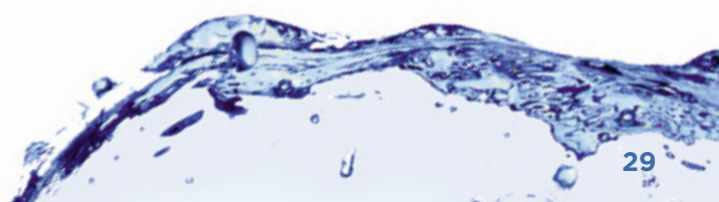


Sanicubic® 1

Sanicubic® 2

Sanicubic® 1 VX

Sanicubic® 2 VX





RACCORDS

- Évacuation : 1-1/2"
- Entrées : Quatre de 1-1/2" ou 4"
- Évent : 1-1/2"

Eaux usées (applications résidentielles et commerciales)

La Sanicubic 1 est un système de broyage simple de 1 ch pour applications lourdes, conçu pour pomper les eaux usées de plusieurs salles de bains et appareils sanitaires d'un bâtiment au complet. Ce système permet d'évacuer les eaux usées jusqu'à 36 pi à la verticale et/ou 328 pi à l'horizontal.

Il intègre un système de broyage, ce qui convient parfaitement aux applications résidentielles et commerciales où l'utilisation des appareils n'est pas contrôlée (ex., unités locatives, bureaux, entrepôts, etc.). Il est conçu pour s'occuper des articles d'hygiène malencontreusement jetés dans la toilette: condoms, serviettes hygiéniques, cotons-tiges, soie dentaire, etc.

CARACTÉRISTIQUES DU PRODUIT

RENDEMENT

- Distance maximum de pompage à la verticale : 36 pi (hauteur à débit nul : 45 pi)
- Débit d'évacuation maximal : 50 GPM / 189 LPM

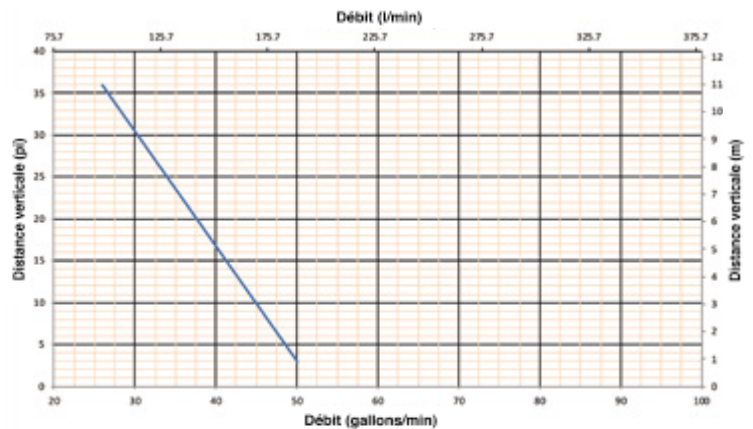
AVANTAGES

- Peut s'installer directement au niveau du sol.
- Accès aisé pour l'entretien.
- Quatre entrées, dont deux qui sont basses (1-1/2" et 4").
- Le système s'active avec un système éprouvé de microinterrupteur à pression d'air à triple redondance.
- Broyeur en acier inoxydable.
- Panneau de commande intégré avec contrôle manuel.
- Conforme à la norme IP68 muni d'un panneau de commande externe et d'un système d'alarme.



Installation au niveau du sol

COURBE DE RENDEMENT



ACCESSOIRES INCLUS

Panneau de commande



Système d'alarme câblé



OPTIONELS

Détartrant (pièce n° 052) Consultez la page 28





Installation sous le niveau du sol

DONNÉES TECHNIQUES

Type de pompe :

Broyeur

Alimentation électrique :

120 V - 60 Hz / 4,5 A (max.)

220-240 V - 60 Hz (pièce n° 069)

Moteur :

Moteur à bain d'huile de 1 ch, protection thermique

Puissance du condensateur :

60 microfarads

Température de fonctionnement :

70 °C / 158 °F

Longueur du câble d'alimentation :

80"

Niveau sonore :

≤68 dBA (Lp) (mesuré à 3 pi)

Diamètre du tuyau d'évacuation :

1-1/2"

Débit d'évacuation sur 36 pi :

26 GPM / 98 LPM

Débit d'évacuation sur 3 pi :

50 GPM / 189 LPM

Hauteur à débit nul :

45 pi

Temps de fonctionnement normal :

Selon le nombre d'appareils

Capacité :

8,5 gallons / 32,2 L

Entrées :

1-1/2" ou 4" (côté), 1-1/2" ou 4" (dessus)

Méthode d'activation :

Pressostat, circuit imprimé

Hauteur de base pour douche/baignoire :

10" min.

Poids :

50 lb / 22,7 kg

Certifications :

CSA (IPC, NSPC), IAPMO (UPC)

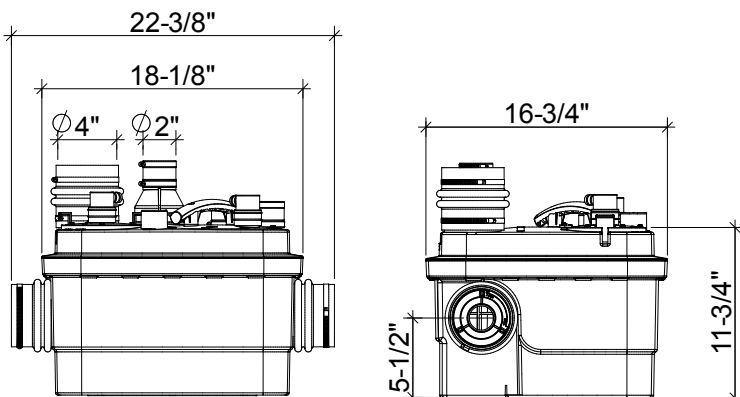
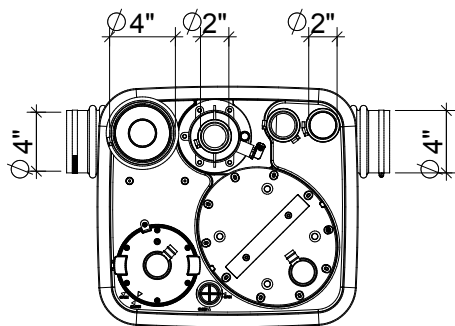
Accessoires recommandés :

Détartrant

Raccords :

Toilette, lavabo, douche/baignoire, laveuse (raccordement direct), etc.

PLANS DIMENSIONNELS





RACCORDS

- Évacuation : 1-1/2"
- Entrées : Cinq de 1-1/2" ou 4"
- Évent : 1-1/2"

Eaux usées (applications commerciales et industrielles)

La Sanicubic 2 est un système de broyage double conçu pour pomper les eaux usées de plusieurs salles de bains et appareils sanitaires d'un bâtiment au complet. Ce système permet d'évacuer les eaux usées jusqu'à 36 pi à la verticale et/ou 328 pi à l'horizontal.

Il intègre un système de broyage, ce qui convient parfaitement aux applications résidentielles et commerciales où l'utilisation des appareils n'est pas contrôlée (ex., unités locatives, bureaux, entrepôts, etc.). Il est conçu pour s'occuper des articles d'hygiène malencontreusement jetés dans la toilette: condoms, serviettes hygiéniques, cotons-tiges, soie dentaire, etc.

CARACTÉRISTIQUES DU PRODUIT

RENDEMENT

- Distance maximum de pompage à la verticale : 36 pi (hauteur à débit nul : 45 pi)
- Débit d'évacuation maximal : 90 GPM / 340 LPM (deux moteurs activés)

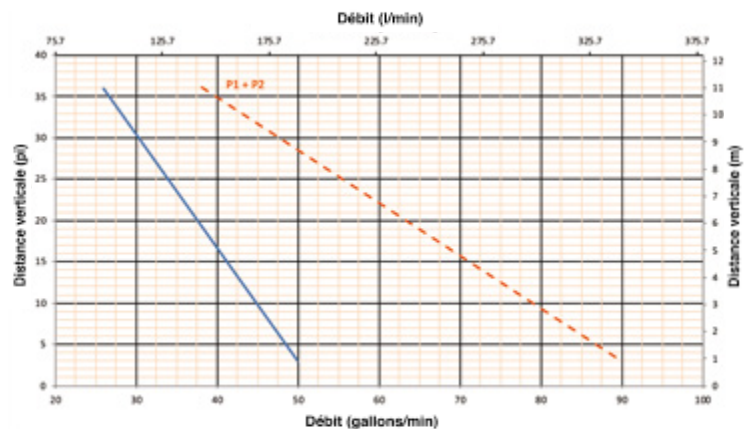
AVANTAGES

- Peut s'installer directement au niveau du sol.
- Accès aisé pour l'entretien.
- Deux pompes fonctionnant en alternance.
- Cinq entrées, dont deux qui sont basses (1-1/2" et 4").
- Le système s'active avec un système éprouvé de microinterrupteur à pression d'air à triple redondance.
- Broyeur en acier inoxydable.
- Conforme à la norme IP68 muni d'un panneau de commande externe et d'un système d'alarme.



Installation au niveau du sol

COURBE DE RENDEMENT



ACCESSOIRES INCLUS

Panneau de commande



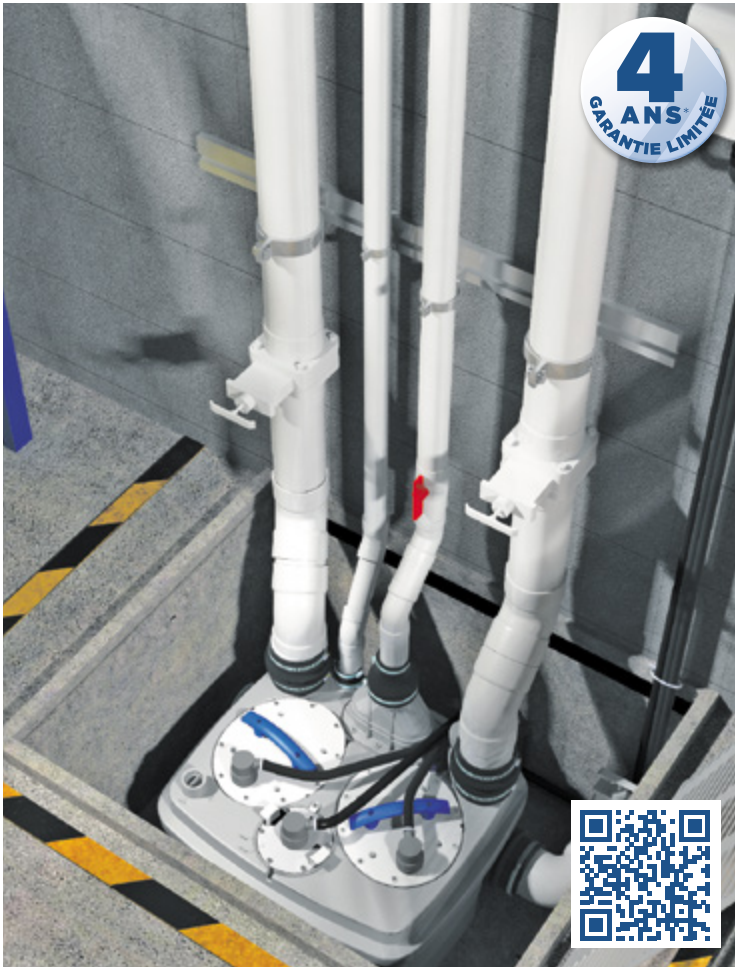
Système d'alarme câblé



OPTIONELS

Détartrant (pièce n° 052) Consultez la page 28





Installation sous le niveau du sol



DONNÉES TECHNIQUES

Type de pompe :

Broyeur

Alimentation électrique :

220-240 V (208 V min.) - 60 Hz / 13 A (max.)

Moteur :

2 x moteurs à bain d'huile de 1 ch, protection thermique

Puissance du condensateur :

2 x 30 microfarads

Température de fonctionnement :

70 °C / 158 °F

Longueur du câble d'alimentation :

72"

Niveau sonore :

≤68 dBA (Lp) (mesuré à 3 pi)

Diamètre du tuyau d'évacuation :

1-1/2"

Débit d'évacuation sur 36 pi :

38 GPM / 143 LPM (deux moteurs activés)

Débit d'évacuation sur 3 pi :

90 GPM / 340 LPM (deux moteurs activés)

Hauteur à débit nul :

45 pi

Temps de fonctionnement normal :

Selon le nombre d'appareils

Capacité :

12,4 gallons / 47 L

Entrées :

1-1/2" ou 4" (côté), 1-1/2" ou 4" (dessus)

Méthode d'activation :

Pressostat, circuit imprimé

Hauteur de base pour douche/baignoire :

10" min.

Poids :

77 lb / 35 kg

Certifications :

CSA (IPC, NSPC), IAPMO (UPC)

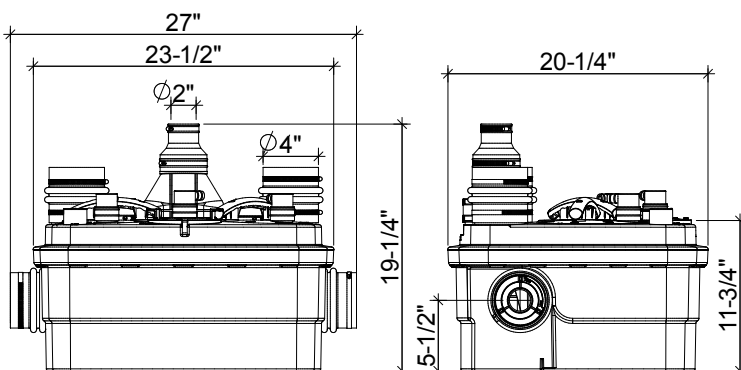
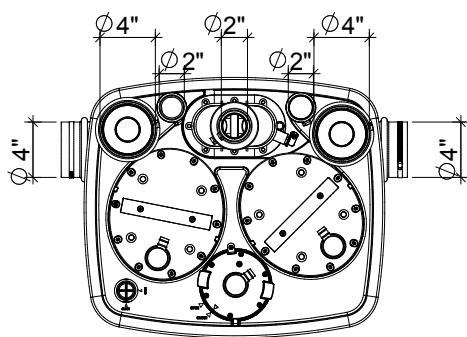
Accessoires recommandés :

Détartrant

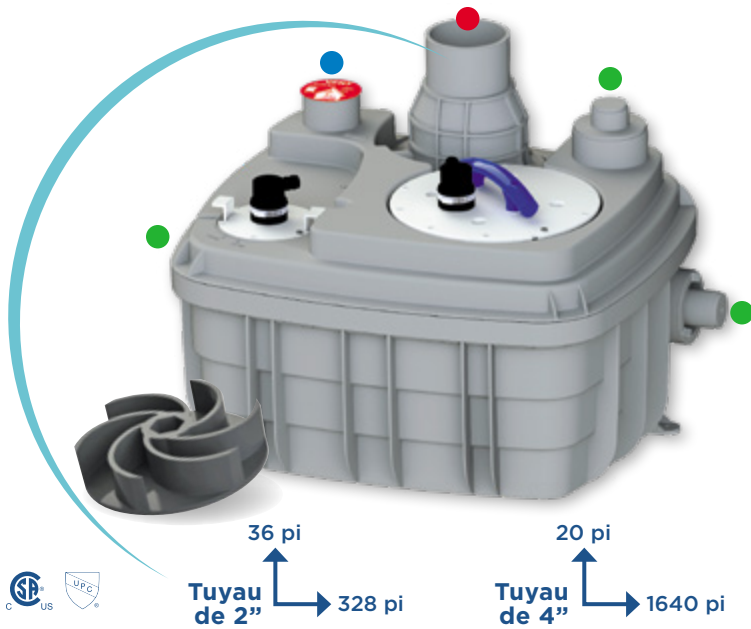
Raccords :

Toilette, lavabo, douche/baignoire, laveuse (raccordement direct), etc.

PLANS DIMENSIONNELS



Sanicubic® 1 VX STATION DE RELEVAGE AVEC VORTEX - PIÈCE N° 049



RACCORDS

- Évacuation : 2" ou 4"
- Entrées : Trois de 1-1/2" ou 4"
- Évent : 1-1/2"

Eaux usées (applications résidentielles et commerciales)

La Sanicubic 1 VX est un système de broyage vortex simple robuste de 1,5 ch conçu pour pomper les eaux usées de plusieurs salles de bains et appareils sanitaires d'un bâtiment au complet. Ce système permet d'évacuer les eaux usées jusqu'à 36 pi à la verticale et/ou 328 pi à l'horizontal avec un tuyau de 2" ou jusqu'à 20 pi à la verticale et/ou 1640 pi à l'horizontal avec un tuyau de 4".

Cette station de relevage convient parfaitement aux applications résidentielles et commerciales où l'utilisation des appareils n'est pas contrôlée (ex., unités locatives, bureaux, entrepôts, etc.). Ce système intègre une roue vortex capable de traiter les solides d'une grosseur allant jusqu'à 2".

CARACTÉRISTIQUES DU PRODUIT

RENDEMENT

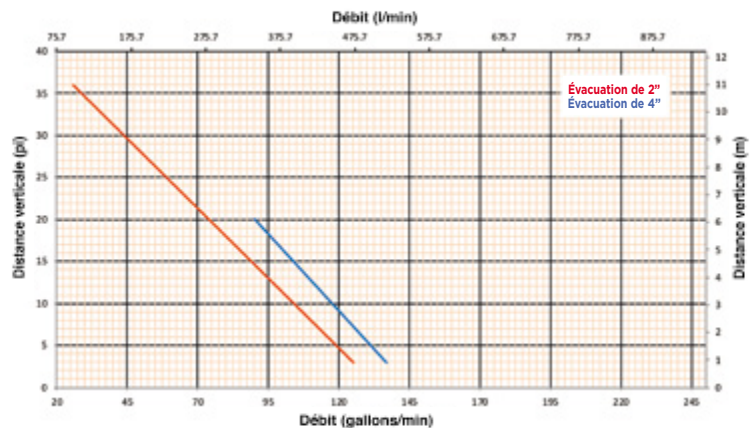
- Distance maximum de pompage à la verticale : 36 pi (tuyau de 2"), 20 pi (tuyau de 4") - (hauteur à débit nul : 43 pi)
- Débit d'évacuation maximal : 125 GPM / 473 LPM (tuyau de 2"), 137 GPM / 518 LPM (tuyau de 4")

AVANTAGES

- Peut s'installer directement au niveau du sol.
- Accès aisé pour l'entretien.
- Le système s'active avec un système éprouvé de microrupteur à pression d'air à triple redondance.
- Roue vortex (solides d'une grosseur allant jusqu'à 2").
- Accès direct et sécuritaire à la pompe.
- Muni d'un panneau de commande externe.
- Muni d'un système d'alarme câblé.
- Conforme à la norme IP68.



COURBE DE RENDEMENT



ACCESSOIRES INCLUS

Panneau de commande



Système d'alarme câblé



OPTIONELS

Détartrant (pièce n° 052) Consultez la page 28





DONNÉES TECHNIQUES

Type de pompe :

Vortex

Alimentation électrique :

220-240 V (208 V min.) - 60 Hz / 12 A (max.)

Moteur :

Moteur à bain d'huile de 1,5 ch, protection thermique

Puissance du condensateur :

30 microfarads

Température de fonctionnement :

70 °C / 158 °F

Longueur du câble d'alimentation :

98"

Niveau sonore :

≤70 dBA (Lp) (mesuré à 3 pi)

Diamètre du tuyau d'évacuation :

2" ou 4"

Débit d'évacuation sur 36 pi (tuyau de 2") :

26 GPM / 98 LPM

Débit d'évacuation sur 3 pi (tuyau de 2") :

50 GPM / 189 LPM

Débit d'évacuation sur 20 pi (tuyau de 4") :

90 GPM / 340 LPM

Débit d'évacuation sur 3 pi (tuyau de 4") :

137 GPM / 518 LPM

Hauteur à débit nul :

43 pi

Temps de fonctionnement normal :

Selon le nombre d'appareils

Capacité :

15,9 gallons / 60,2 L

Entrées :

1-1/2" ou 4" (côté), 1-1/2" ou 4" (dessus)

Méthode d'activation :

Pressostat, circuit imprimé

Hauteur de base pour douche/baignoire :

11" min.

Poids :

68 lb / 30,8 kg

Certifications :

CSA (IPC, NSPC), IAPMO (UPC)

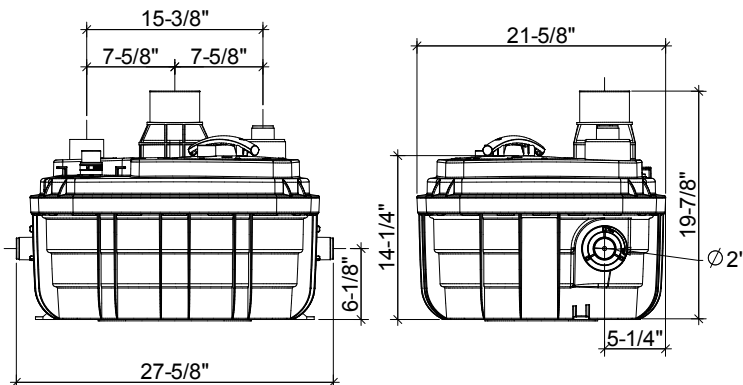
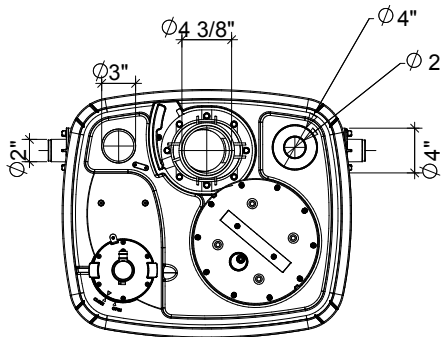
Accessoires recommandés :

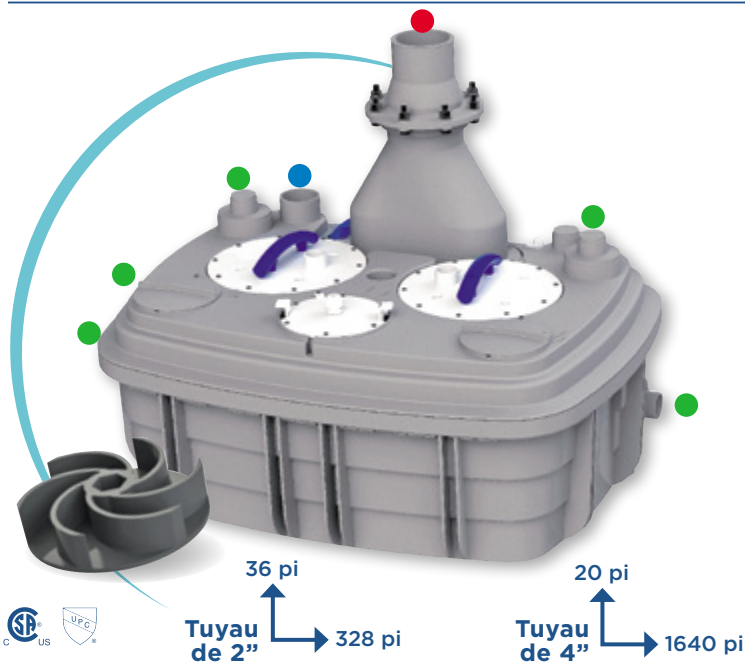
Détartrant

Raccords :

Toilette, lavabo, douche/baignoire, laveuse (raccordement direct), etc.

PLANS DIMENSIONNELS





RACCORDS

- Évacuation : 2" ou 4"
- Entrées : Cinq de 1-1/2" ou 4"
- Évén : 2"

Eaux usées (applications commerciales et industrielles)

La Sanicubic 2 VX est un système de broyage vortex double robuste conçu pour pomper les eaux usées de plusieurs salles de bains et appareils sanitaires d'un bâtiment au complet. Ce système permet d'évacuer les eaux usées jusqu'à 36 pi à la verticale et/ou 328 pi à l'horizontal avec un tuyau de 2" ou jusqu'à 20 pi à la verticale et/ou 1640 pi à l'horizontal avec un tuyau de 4".

Cette station de relevage convient parfaitement aux applications résidentielles et commerciales où l'utilisation des appareils n'est pas contrôlée (ex., unités locatives, bureaux, entrepôts, etc.). Ce système intègre une roue vortex capable de traiter les solides d'une grosseur allant jusqu'à 2".

CARACTÉRISTIQUES DU PRODUIT

RENDEMENT

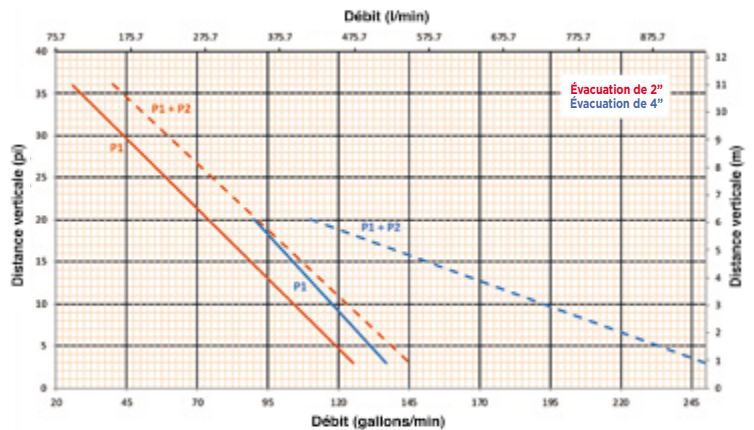
- Distance maximum de pompage à la verticale : 36 pi (tuyau de 2"), 20 pi (tuyau de 4") - (hauteur à débit nul : 43 pi)
- Débit d'évacuation maximal : 145 GPM / 548 LPM (tuyau de 2"), 250 GPM / 946 LPM (tuyau de 4")

AVANTAGES

- Peut s'installer directement au niveau du sol.
- Accès aisé pour l'entretien.
- Cinq entrées, dont deux qui sont basses (1-1/2" et 4").
- Le système s'active avec un système éprouvé de microrupteur à pression d'air à triple redondance.
- Deux roues vortex
- Deux moteurs fonctionnant en alternance.
- Conforme à la norme IP68 muni d'un panneau de commande externe et d'un système d'alarme.



COURBE DE RENDEMENT



ACCESSOIRES INCLUS

Panneau de commande



Système d'alarme câblé



OPTIONELS

Détartrant (pièce n° 052) Consultez la page 28





DONNÉES TECHNIQUES

Type de pompe :

Vortex

Alimentation électrique :

220-240 V (208 V min.) - 60 Hz / 12 A (max.)

Moteur :

2 x moteurs à bain d'huile de 1,5 ch, protection thermique

Puissance du condensateur :

2 x 30 microfarads

Température de fonctionnement :

70 °C / 158 °F

Longueur du câble d'alimentation :

98"

Niveau sonore :

≤70 dBA (Lp) (mesuré à 3 pi)

Diamètre du tuyau d'évacuation :

2" ou 4"

Débit d'évacuation sur 36 pi (tuyau de 2") :

40 GPM / 151 LPM

Débit d'évacuation sur 3 pi (tuyau de 2") :

145 GPM / 548 LPM

Débit d'évacuation sur 20 pi (tuyau de 4") :

110 GPM / 416 LPM

Débit d'évacuation sur 3 pi (tuyau de 4") :

250 GPM / 946 LPM

Hauteur à débit nul :

43 pi

Temps de fonctionnement normal :

Selon le nombre d'appareils

Entrées :

1-1/2" ou 4" (côté), 1-1/2" ou 4" (dessus)

Méthode d'activation :

Pressostat, circuit imprimé

Poids :

223 lb / 101,2 kg

Certifications :

CSA (IPC, NSPC), IAPMO (UPC)

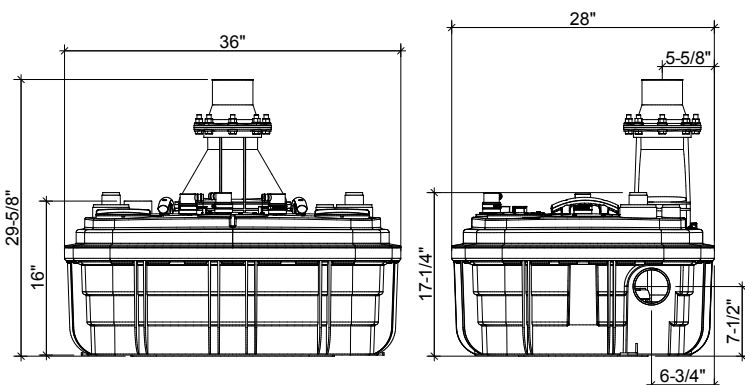
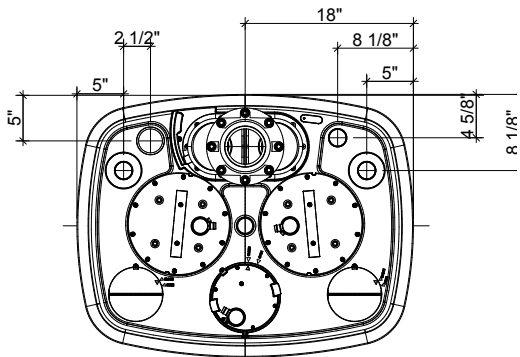
Accessoires recommandés :

Détartrant

Raccords :

Toilette, lavabo, douche/baignoire, laveuse (raccordement direct), lave-vaisselle, etc.

PLANS DIMENSIONNELS



La station de relevage Sanicubic® 1 : la seule solution en drainage de plomberie efficace pour une maison flottante en Californie

AR Plumbing réussi à installer la plomberie d'une salle de bain complète et une laveuse à l'aide d'une station de relevage, évitant de casser la dalle de béton d'une maison flottante.



La maison flottante accosté au quai principal dans la Richardson Bay à Sausalito, CA, près de San Francisco.

DÉFI

Une maison flottante est un bâtiment qui flotte sur l'eau qui peut être aussi petit qu'une mini-maison ou aussi grand qu'une maison à quatre étages. Contrairement à un bateau maison, une maison flottante n'est pas conçue pour se déplacer; elle est bâtie sur une dalle de béton flottante et raccordé de façon permanente aux services publics, telles que les égouts municipaux, l'eau potable et l'électricité.

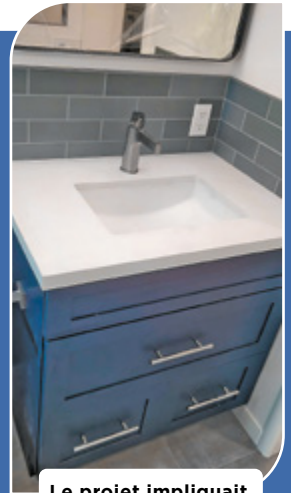
L'installation d'une plomberie conventionnelle sur une maison flottante représente un défi de taille unique. C'est pourquoi le propriétaire d'une maison flottante fit appel à l'aide d'un ingénieur et *AR Plumbing*, une compagnie locale de plomberie professionnelle. Le projet impliquait l'installation de la plomberie pour une toilette, douche, lavabo et laveuse, dans le cadre d'une rénovation majeure.

SOLUTION

Ayant déjà installé une toilette à macération Saniflo dans une autre maison flottante, Adolfo Rodas recommanda les solutions au-dessus du plancher de Saniflo à l'ingénieur. « Après en avoir discuté avec un des directeurs régionaux des ventes de Saniflo, nous avons déterminé que la Sanicubic 1 était le bon produit pour les besoins. »

La **Sanicubic® 1** est un système de broyage préassemblé simple qui évacue les eaux usées de plusieurs appareils. De plus, la pompe et la lame de broyage sont protégés par un boîtier en plastique très durable et muni de quatre entrées pour les eaux usées. Les problèmes d'entretien sont atténués grâce aux contrôles sophistiqués et un système de surveillance.

« Au départ, nous pensions installer une pompe Liberty, mais l'installation aurait été difficile, alors que la **Sanicubic® 1** est plus facile à installer et beaucoup plus compacte, ajoute Rodas. La **Sanicubic® 1** est installé dans un petit espace sous le plancher de bois de la maison flottante.



Le projet impliquait l'installation de la plomberie pour une toilette, douche, lavabo et laveuse, dans le cadre d'une rénovation majeure.



La Sanicubic® 1 installée dans un petit espace sous le plancher de bois de la maison flottante. Adolfo Rodas, PDG et propriétaire de *AR Plumbing*, et son équipe utilisèrent deux des quatre entrées disponibles.



Le panneau de contrôle est muni d'une alarme visuelle et sonore (avec 15 pi de filage).

RÉSULTATS

D'après Rodas, l'installation complète, incluant l'ajout des conduites d'évacuation des quatre appareils, ne pris que deux jours. Après plusieurs tests, Rodas conclut que le système au complet performe bien. « Ce qui m'impressionne le plus est le fonctionnement silencieux de la pompe, » dit-il.

Feddon Mechanical utilise des pompes vortex double pour

l'ajout de salles de bain dans un vaste entrepôt de fournitures médicales en Floride

Pour de nouvelles salles de bain dans un entrepôt de fournitures médicales de *HCA Healthcare HealthTrust*, *Feddon Mechanical* installe deux stations de relevage robustes **Sanicubic® 2 VX** qui se raccordent à la conduite de plomberie existante.

DÉFI

Afin d'améliorer l'efficacité de ses opérations, *HCA Healthcare*, un administrateur d'établissements de santé, met à profit l'expertise en logistique de *HealthTrust*, situé à Lakeland, en Floride. Opérant comme un vaste entrepôt, la décision fut prise de délimiter un bout du bâtiment pour ajouter des bureaux, salles de bain et salles de pause. Afin de définir la portée du projet, on fit appel à *Feddon Mechanical LLC*, un entrepreneur en plomberie et mécanique réputé de St. Petersburg, Floride.

On confia le dossier au gestionnaire de projet Nate Hefner. *HealthTrust* avait déjà installé une toilette et deux toilettes adjacentes ailleurs dans l'entrepôt. Le nouveau projet consistait à raccorder les nouvelles salles de bain à la conduite d'égout existante, la salle de bain la plus éloignée étant à 850 pi de la conduite existante.



La **Sanicubic® 2 VX** placée dans un placard créé spécialement pour la pompe de l'autre côté de la salle de bain.

La deuxième **Sanicubic® 2 VX** est chargée des deux salles de bain côte à côte et traite aussi les eaux usées provenant de la première **Sanicubic® 2 VX**. De là, toutes les eaux usées s'évacuent dans le système de plomberie des salles de bain existantes.



Le projet *HealthTrust Lakeland* comprenait le raccordement de trois nouvelles salles de bain installées par *Feddon Mechanical* aux égouts sanitaires existants.

SOLUTION

Ayant la confirmation que l'installation électrique existant pourrait supporter les solutions de pompage de Saniflo, c'est la station de relevage double **Sanicubic® 2 VX** qui s'imposa comme l'unité qui pourrait traiter le plus efficacement le débit et la distance à couvrir. Ainsi, la décision fut prise d'installer deux unités **Sanicubic® 2 VX** pour gérer les eaux usées provenant des trois nouvelles salles de bain.

Ce sont deux roues vortex à l'intérieur de la **Sanicubic® 2 VX** qui gèrent l'évacuation des eaux usées en alternance. Chaque pompe a une étape de surcharge qui signale lorsque le taux d'entrée est supérieur au taux de décharge et enclenche la deuxième pompe jusqu'à ce que la condition soit allégée.

Si une pompe cesse de fonctionner, l'autre pompe s'exécutera jusqu'à ce que le problème soit résolu. Chaque pompe peut gérer un débit de 125 GPM (473 LPM) avec un tuyau de 2", et 137 GPM (518 LPM) avec un tuyau de 4".

RÉSULTATS

D'après Hefner, les unités **Sanicubic® 2 VX** et **Sani-condens® Best Flat** font le travail sans problème à *HealthTrust Lakeland*.

« Saniflo était l'option la plus rentable : les produits étaient disponibles, donc pas sujets à de longs délais de livraison, ce qui n'était pas le cas avec l'équipement spécifié au départ. »

Après l'installation, *HealthTrust* conclut une entente avec *Feddon Mechanical* et Saniflo pour la routine d'entretien préventif pour les trois unités, permettant ainsi à *Feddon* de continuer l'expansion de sa division de service commercial.

« Des plans et de la documentation à l'installation et l'entretien, nous sommes en mesure d'offrir toute la gamme de service, déclare Hefner. »

POMPES DE DRAINAGE



Sanishower[®]

Saniswift[®]

Saniswift[®] Pro

Sanivite[®]

Sanicom[®] 1

Sanicom[®] 2



GRADE RÉSIDENTIEL

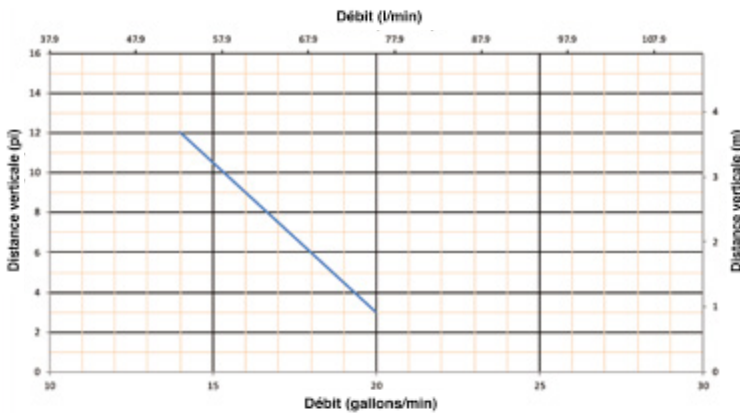
RACCORDS

- Évacuation : 3/4" ou 1"
- Entrée : 2"
- Évent : 1-1/4" ou 1-1/2"

CARACTÉRISTIQUES DU PRODUIT

- Utilisée pour évacuer les eaux grises de divers appareils sanitaires dans les applications résidentielles.
- Permet d'évacuer les eaux usées jusqu'à 12 pi à la verticale et/ou 100 pi à l'horizontal.

COURBE DE RENDEMENT



ACCESSOIRES RECOMMANDÉS

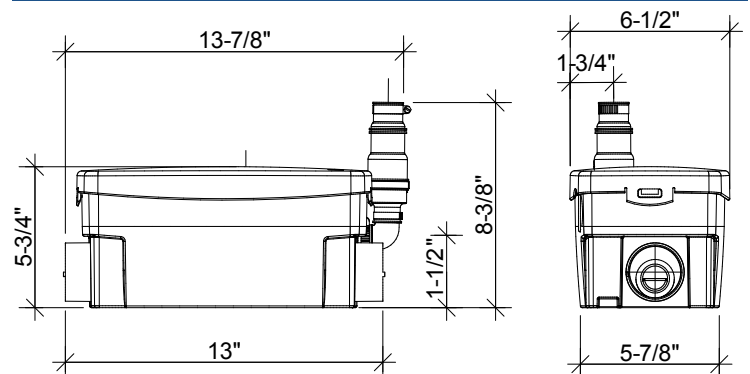
Détartrant
(pièce n° 052)
Consultez la page 28



DONNÉES TECHNIQUES

- Type de pompe :** Pompe de drainage
- Alimentation électrique :** 120 V - 60 Hz / 5,5 A (max.)
- Moteur :** Moteur à bain d'huile de 0,2 ch, protection thermique
- Puissance du condensateur :** 25 microfarads
- Température de fonctionnement :** 40 °C / 104 °F (43 °C / 110 °F max.)
- Longueur du câble d'alimentation :** 48-1/2"
- Niveau sonore :** ≤44 dBA (Lp) (mesuré à 3 pi)
- Diamètre du tuyau d'évacuation :** 3/4" ou 1"
- Débit d'évacuation sur 15 pi :** 14 GPM / 53 LPM
- Débit d'évacuation sur 3 pi :** 20 GPM / 75 LPM
- Hauteur à débit nul :** 26 pi
- Temps de fonctionnement normal :** 3-5 secondes (brèves pulsations)
- Capacité :** 0,9 gallons / 3,4 L
- Entrées :** 2" (côtés)
- Méthode d'activation :** Membrane/microrupteur
- Hauteur de base pour douche/baignoire :** 5" min.
- Poids :** 12 lb / 5,4 kg
- Certifications :** CSA (IPC, NSPC)
- Raccords :** Lavabo, douche

PLANS DIMENSIONNELS





14 pi
140 pi



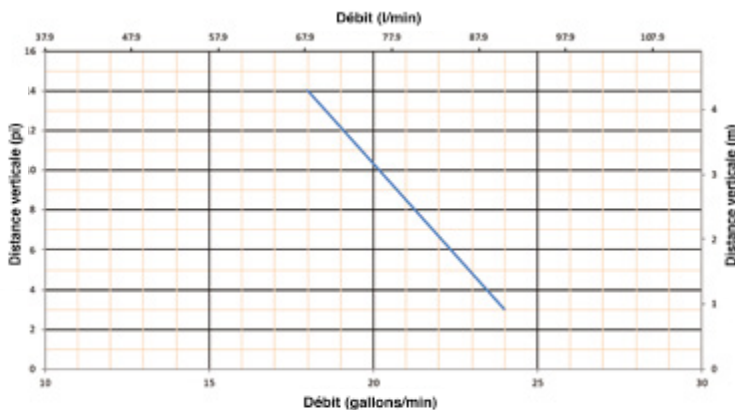
RACCORDS

- Évacuation : 1", 1-1/4" ou 1-1/2"
- Entrée : 1-1/2"
- Évén : 1-1/2"

CARACTÉRISTIQUES DU PRODUIT

- Utilisée pour évacuer les eaux grises de divers appareils sanitaires dans les applications résidentielles.
- Permet d'évacuer les eaux usées jusqu'à 14 pi à la verticale et/ou 140 pi à l'horizontal.

COURBE DE RENDEMENT



ACCESSOIRES RECOMMANDÉS

Détartrant
(pièce n° 052)
Consultez la page 28



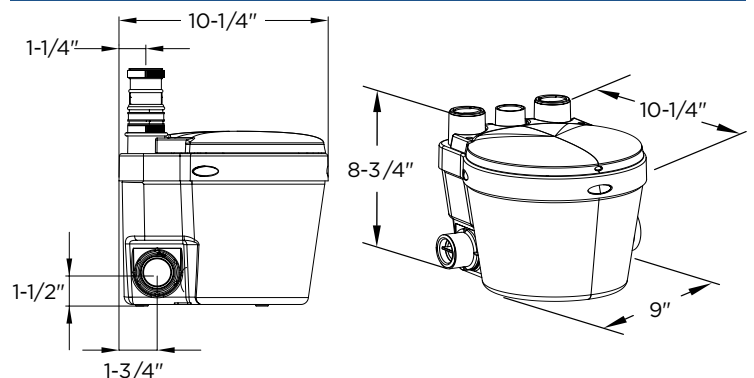
GRADE RÉSIDENTIEL

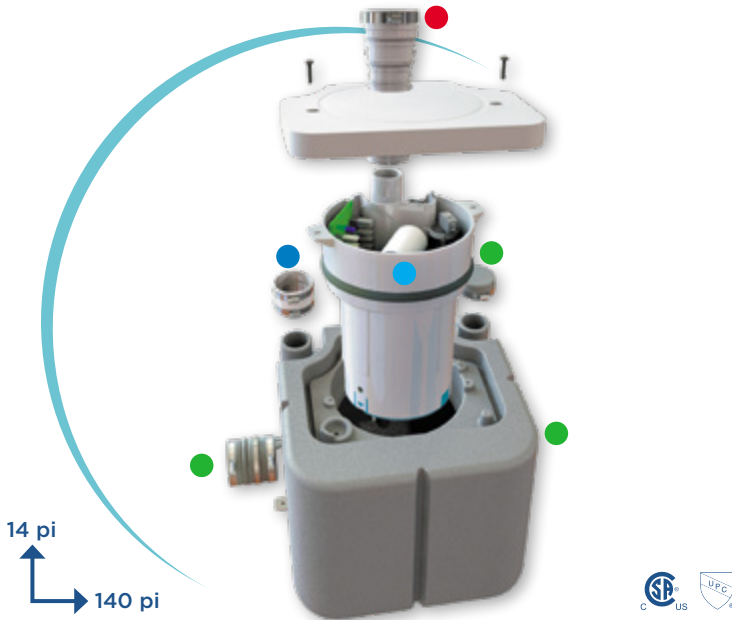
DONNÉES TECHNIQUES

- Type de pompe :** Pompe de drainage
- Alimentation électrique :** 120 V - 60 Hz / 4,5 A (max.) *
- Moteur :** Moteur à bain d'huile de 0,3 ch, protection thermique
- Puissance du condensateur :** 30 microfarads
- Température de fonctionnement :** 60 °C / 140 °F
- Longueur du câble d'alimentation :** 48"
- Niveau sonore :** ≤44 dBA (Lp) (mesuré à 3 pi)
- Diamètre du tuyau d'évacuation :** 1"- 1-1/2"
- Débit d'évacuation sur 15 pi :** 18 GPM / 68 LPM
- Débit d'évacuation sur 3 pi :** 24 GPM / 90 LPM
- Hauteur à débit nul :** 25 pi
- Temps de fonctionnement normal :** 3-5 secondes (brèves pulsations)
- Capacité :** 2,75 gallons / 10,4 L
- Entrées :** 1-1/2" (côtés), événement 1-1/2" (dessus)
- Méthode d'activation :** Pressostat/circuit imprimé
- Hauteur de base pour douche/baignoire :** 6" min.
- Poids :** 13 lb / 5,9 kg
- Certifications :** CSA (IPC, NSPC)
- Raccords :** Lavabo, douche, laveuse (indirect), lave-vaisselle, évier de lessive, etc.

* Avec évacuation de 1". Ces renseignements peuvent varier lorsque la dimension de l'évacuation est plus élevée. Consultez l'usine de fabrication.

PLANS DIMENSIONNELS





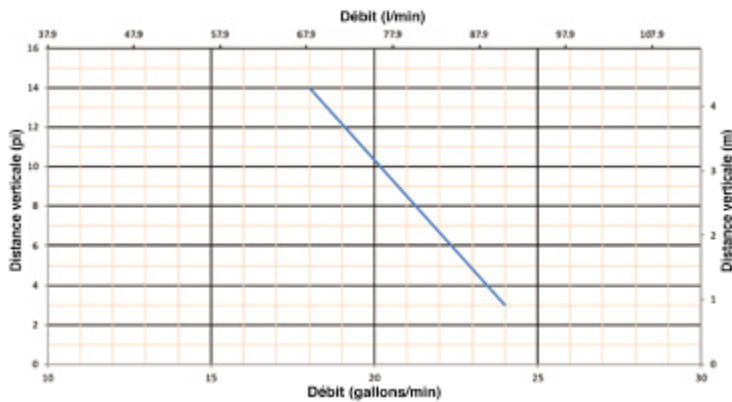
RACCORDS

- Évacuation : 1", 1-1/4" ou 1-1/2"
- Entrées : Deux de 2" et une de 1-1/2"
- Évén : 1-1/2"
- Accès facile à la chambre de pression et composants électriques pour entretien et/ou remplacement aisé.

CARACTÉRISTIQUES DU PRODUIT

- Utilisée pour évacuer les eaux grises de divers appareils sanitaires dans les applications résidentielles.
- Permet d'évacuer les eaux usées jusqu'à 14 pi à la verticale et/ou 140 pi à l'horizontal.

COURBE DE RENDEMENT



ACCESSOIRES RECOMMANDÉS

Détartrant
(pièce n° 052)
Consultez la
page 28

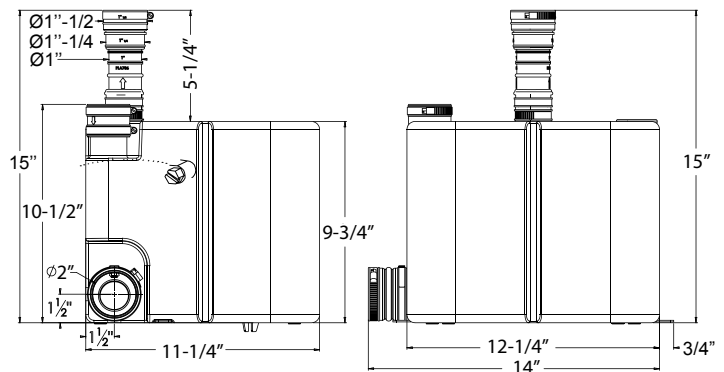


DONNÉES TECHNIQUES

- Type de pompe :** Pompe de drainage
- Alimentation électrique :** 120 V - 60 Hz / 4,5 A (max.) *
- Moteur :** Moteur à bain d'huile de 0,3 ch, protection thermique
- Puissance du condensateur :** 30 microfarads
- Température de fonctionnement :** 60 °C / 140 °F
- Longueur du câble d'alimentation :** 48"
- Niveau sonore :** ≤44 dBA (Lp) (mesuré à 3 pi)
- Diamètre du tuyau d'évacuation :** 1" - 1-1/2"
- Débit d'évacuation sur 15 pi :** 18 GPM / 68 LPM
- Débit d'évacuation sur 3 pi :** 24 GPM / 90 LPM
- Hauteur à débit nul :** 25 pi
- Temps de fonctionnement normal :** 3-5 secondes (brèves pulsations)
- Capacité :** 2,9 gallons / 11 L
- Entrées :** 2" (côtés), événement 1-1/2" (dessus)
- Méthode d'activation :** Pressostat/circuit imprimé
- Hauteur de base pour douche/baignoire :** 6" min.
- Poids :** 16 lb / 7,3 kg
- Certifications :** CSA (IPC, NSPC), IAPMO (UPC)
- Raccords :** Lavabo, douche, laveuse (indirect), lave-vaisselle, évier de lessive, etc.

* Avec évacuation de 1". Ces renseignements peuvent varier lorsque la dimension de l'évacuation est plus élevée. Consultez l'usine de fabrication.

PLANS DIMENSIONNELS





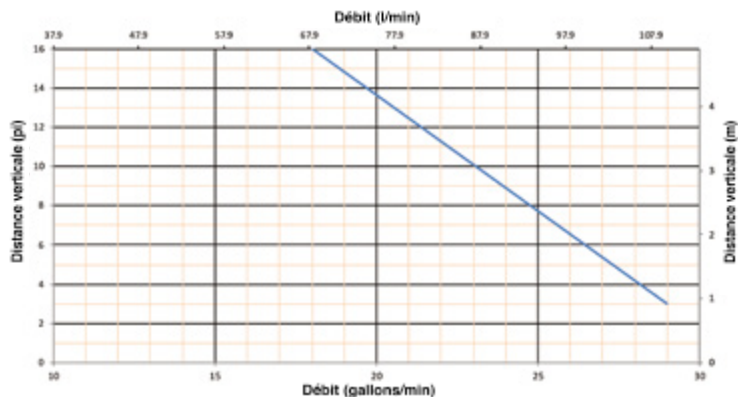
RACCORDS

- Évacuation : 1", 1-1/4" ou 1-1/2"
- Entrées : Deux de 2" et une de 1-1/2"
- Évent : 1-1/2"

CARACTÉRISTIQUES DU PRODUIT

- Une pompe de drainage utilisée pour divers appareils sanitaires dans les applications commerciales et résidentielles.
- Permet d'évacuer les eaux usées jusqu'à 16 pi à la verticale et/ou 150 pi à l'horizontal.
- Capable de traiter les solides d'une grosseur allant jusqu'à 3/8" ainsi que la graisse des cuisines résidentielles.

COURBE DE RENDEMENT



ACCESSOIRES RECOMMANDÉS

Sanialarm
(pièce n° 050)
Consultez la page 28



Détartrant
(pièce n° 052)
Consultez la page 28

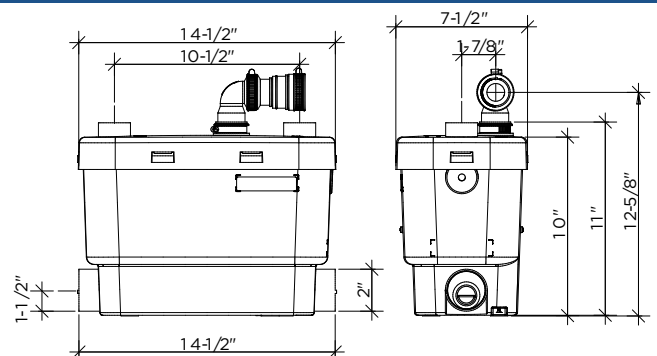


DONNÉES TECHNIQUES

- Type de pompe :** Pompe de drainage
- Alimentation électrique :** 120 V - 60 Hz / 4,5 A (max.) *
- Moteur :** Moteur à bain d'huile de 0,4 ch, protection thermique
- Puissance du condensateur :** 18 microfarads
- Température de fonctionnement :** 60 °C / 140 °F
- Longueur du câble d'alimentation :** 42-1/2"
- Niveau sonore :** ≤44 dBA (Lp) (mesuré à 3 pi)
- Diamètre du tuyau d'évacuation :** 1"- 1-1/2"
- Débit d'évacuation sur 16 pi :** 18 GPM / 68 LPM
- Débit d'évacuation sur 3 pi :** 29 GPM / 109 LPM
- Hauteur à débit nul :** 30 pi
- Temps de fonctionnement normal :** 3-5 secondes (brèves pulsations)
- Capacité :** 3,7 gallons / 14 L
- Entrées :** 2" (côtés), évent 1-1/2" (dessus)
- Méthode d'activation :** Membrane/microrupteur
- Hauteur de base pour douche/baignoire :** 6" min.
- Poids :** 16 lb / 7,25 kg
- Certifications :** CSA (IPC, NSPC)
- Raccords :** Lavabo, douche, laveuse (indirect), lave-vaisselle, évier de lessive, etc.

* Avec évacuation de 1". Ces renseignements peuvent varier lorsque la dimension de l'évacuation est plus élevée. Consultez l'usine de fabrication.

PLANS DIMENSIONNELS





25 pi
250 pi



GRADE COMMERCIAL

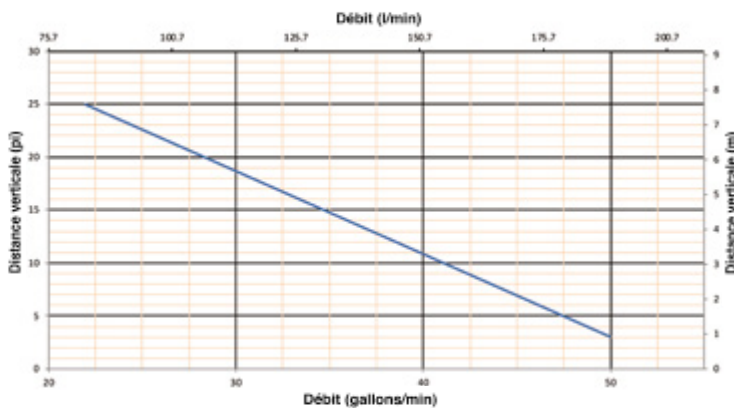
RACCORDS

- Évacuation : 1"
- Entrées : 2"
- Évent : 1-1/4"

CARACTÉRISTIQUES DU PRODUIT

- Une pompe de drainage simple utilisée pour divers appareils sanitaires dans les applications commerciales et industrielles.
- Permet d'évacuer les eaux usées jusqu'à 25 pi à la verticale et/ou 250 pi à l'horizontal.
- Capable de traiter les eaux usées agressives et chaudes allant jusqu'à 90 °C (194 °F).

COURBE DE RENDEMENT



ACCESSOIRES RECOMMANDÉS

Détartrant
(pièce n° 052)
Consultez la page 28



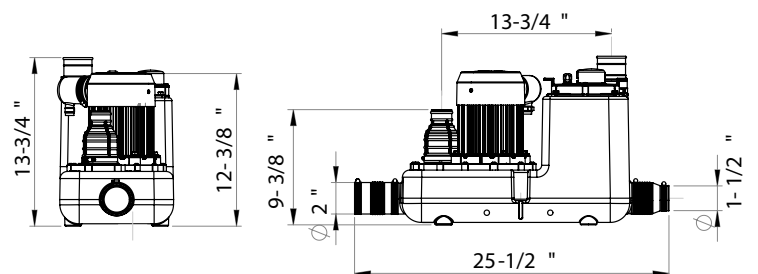
Système d'alarme câblé



DONNÉES TECHNIQUES

- Type de pompe :** Pompe de drainage simple
- Alimentation électrique :** 120 V - 60 Hz / 8,3 A (max.)
- Moteur :** Moteur à bain d'huile de 1,3 ch, protection thermique
- Puissance du condensateur :** 45 microfarads
- Température de fonctionnement :** 90 °C / 194 °F max.
- Longueur du câble d'alimentation :** 50"
- Niveau sonore :** ≤68 dBA (Lp) (mesuré à 3 pi)
- Diamètre du tuyau d'évacuation :** 1"
- Débit d'évacuation sur 25 pi :** 22 GPM / 83 LPM
- Débit d'évacuation sur 3 pi :** 50 GPM / 189 LPM
- Hauteur à débit nul :** 44 pi
- Temps de fonctionnement normal :** 4-6 secondes (brèves pulsations)
- Capacité :** 2,75 gallons / 10,4 L
- Entrées :** 2" (côtés), évent 1-1/4" (dessus)
- Méthode d'activation :** Pressostat/circuit imprimé
- Hauteur de base pour douche/baignoire :** 10" min.
- Poids :** 22 lb / 10 kg
- Certifications :** CSA (IPC, NSPC), IAPMO (UPC)
- Raccords :** Lavabo commercial, lave-vaisselle, laveuse, etc.

PLANS DIMENSIONNELS





32 pi
390 pi



GRADE INDUSTRIEL

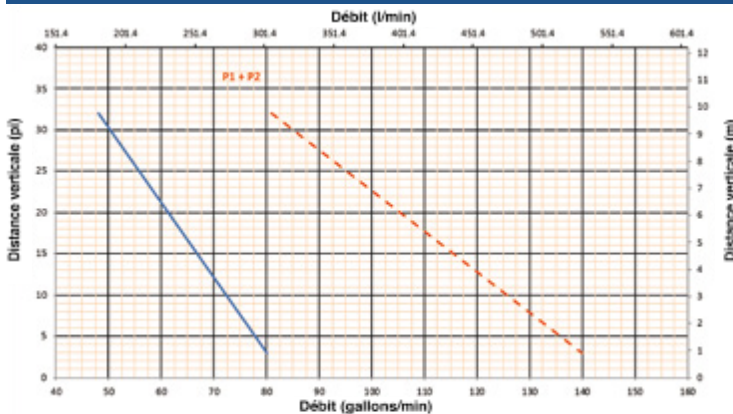
RACCORDS

- Évacuation : 1-1/2"
- Entrées : 2"
- Évén : 1-1/2"
- Système de microrupteur à pression d'air à triple redondance.
- Panneau de commande externe.

CARACTÉRISTIQUES DU PRODUIT

- Une pompe de drainage double utilisée pour divers appareils sanitaires dans les applications commerciales et industrielles.
- Permet d'évacuer les eaux usées jusqu'à 32 pi à la verticale et/ou 390 pi à l'horizontal.
- Capable de traiter l'eau allant jusqu'à 90 °C et la graisse.

COURBE DE RENDEMENT



ACCESSOIRES RECOMMANDÉS

Détartrant
(pièce n° 052)
Consultez la page 28



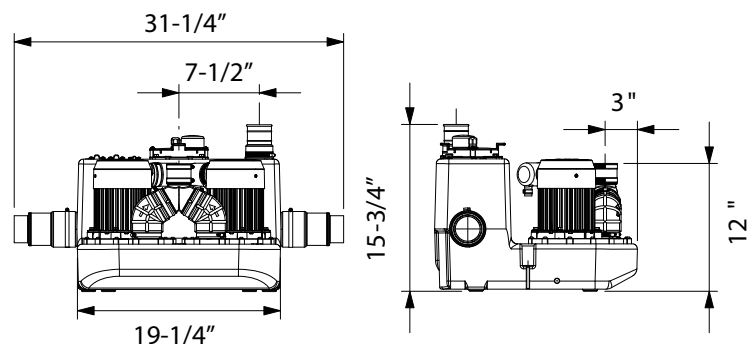
Système d'alarme câblé



DONNÉES TECHNIQUES

- Type de pompe :** Pompe de drainage double
- Alimentation électrique :** 220-240 V (208 V min.) - 60 Hz / 16 A (max.)
- Moteur :** Moteur à bain d'huile de 2 x 2 ch, protection thermique
- Puissance du condensateur :** 2 x 30 microfarads
- Température de fonctionnement :** 90 °C / 194 °F
- Longueur du câble d'alimentation :** 72"
- Niveau sonore :** ≤68 dBA (Lp) (mesuré à 3 pi)
- Diamètre du tuyau d'évacuation :** 1-1/2"
- Débit d'évacuation sur 32 pi :** 81 GPM / 306 LPM (deux moteurs en fonction)
- Débit d'évacuation sur 3 pi :** 140 GPM / 529 LPM (deux moteurs en fonction)
- Hauteur à débit nul :** 53 pi
- Temps de fonctionnement normal :** Selon le nombre d'appareils
- Capacité :** 8,5 gallons / 32 L
- Entrées :** 2" (côtés), événement 1-1/2" (dessus)
- Méthode d'activation :** Pressostat, circuit imprimé
- Hauteur de base pour douche/baignoire :** 10" min.
- Poids :** 57 lb / 35 kg
- Certifications :** CSA (IPC, NSPC), IAPMO (UPC)
- Raccords :** Lavabo commercial, lave-vaisselle, laveuse, etc.

PLANS DIMENSIONNELS



Un plombier du NJ bâti une cuisine extérieure avec une pompe au-dessus du niveau du sol compacte, mais puissante

Christopher Gonzalez, un entrepreneur de plomberie licencié, choisi la pompe de drainage **Saniswift® Pro** de Saniflo pour le drainage d'un évier et lave-vaisselle extérieurs.

DÉFI

Christopher Gonzalez est le propriétaire exploitant d'*Artifex*, une entreprise de plomberie desservant le nord du New Jersey. Avec plus de 20 ans d'expérience à son actif, Gonzalez s'attaque à une vaste gamme de projets résidentiels, dont les rénovations et agrandissements, ainsi qu'aux projets d'installation et d'entretien.

L'ajout d'une cuisine extérieure est un investissement majeur qui nécessite une planification et coordination rigoureuses. Dans ce projet, l'espace est un îlot en L avec grille, fumoir, évier, lave-vaisselle et frigo à vin. Gonzalez devait s'assurer que les appareils soient bien alignés avec l'emplacement des services.

La cuisine devait aussi résister aux rigueurs des hivers du New Jersey. Casser le béton existant étant hors de question, Gonzalez avait besoin d'une solution de plomberie au-dessus du niveau du sol qui assure le bon drainage de l'évier et du lave-vaisselle.



L'entretien de la **Saniswift® Pro** se fait facilement; pas besoin de retirer de tuyaux. Le couvercle a deux vis qui une fois retirées donne accès à tous les composants électriques à l'intérieur. Ensuite, le moteur de la pompe peut être soulevé pour déloger les blocages dans la roue.

L'installation de la **Saniswift® Pro** complétée avec tout le drainage nécessaire pour l'évier et le lave-vaisselle.



SOLUTION

Gonzalez recherchait une pompe qui soit suffisamment compacte et qui puisse se dissimuler discrètement sous l'évier. L'équipe technique de Saniflo recommanda donc la **Saniswift® Pro**.

Mesurant 9-3/4" x 12-1/4" x 11-1/4", l'unité peut évacuer les eaux grises de trois appareils (par exemple, un évier, un lave-vaisselle et une laveuse, par un évier de lessive) jusqu'à 14 pi à la verticale et/ou 140 pi à l'horizontal. Pour le projet de Gonzalez, le tuyau d'évacuation ne mesurait que 10 pi où il se raccordait à la conduite existante dans la maison.

De plus, la **Saniswift® Pro** est munie de deux entrées de 1-1/2" sur le dessus pour le raccordement à un système de ventilation, tel que l'exigent les codes de plomberie. Étant à l'extérieur, l'évent est ouvert à l'air libre.

« Avec une pompe de drainage au-dessus du sol, pas besoin de creuser pour installer des tuyaux. Un gain important en temps et argent, dit Gonzalez.

RÉSULTATS

D'après Gonzalez, l'installation complète pris environ trois heures, incluant le tuyau de drainage à partir des appareils. « Grâce à la pompe **Saniswift® Pro**, le projet s'est matérialisé tout en douceur et le résultat est de toute beauté, explique-t-il. Quel bel espace le propriétaire aura pour se réunir avec sa famille et ses amis cet été ! »

Le traitement des eaux usées de Six Harbors résolu grâce à une pompe de drainage au-dessus du plancher

Un brasseur de Long Island collabore avec son partenaire manufacturier, **SmartBrew**, pour intégrer une nouvelle pompe de drainage commerciale double dans son système de brassage automatisé et éliminer le résidu créé par le processus de brassage.

Six Harbors travaille en étroite collaboration avec son partenaire manufacturier, **SmartBrew**, dans l'opération de sa solution de brassage et fermentation de bière entièrement automatisée et des plus efficaces.



La pompe **Sanicom® 2** déplace avec succès les eaux usées des réservoirs inférieurs vers le réservoir de stockage permettant ainsi au brasseur de se conformer à la réglementation.

DÉFI

Six Harbors est reconnu pour sa grande variété de bières et son décor à l'inspiration nautique/industrielle – une ambiance assez unique parmi les brasseries. Ayant mise en place le système automatisé de **SmartBrew**, *Six Harbors* faisait maintenant face au défi de gérer le traitement de ses eaux usées. En effet, la nouvelle réglementation de la municipalité imposait à *Six Harbors* d'entreposer et traiter ses eaux usées avant des les évacuer dans les égouts.

« Le système *SmartBrew* est conçu de sorte que ses eaux usées soient très basses en solides et aient un pH neutre. Cela dit, la municipalité demande à moins de 3 % des utilisateurs de d'abord évacuer les eaux usées dans un bassin de décantation et de le tester avant d'en disposer dans les égouts. C'est là que la pompe Saniflo est la solution idéale pour les clients de *SmartBrew*, explique Watson.

« Nous avons mis au point une méthode de collecte, mais celle-ci nécessite un mécanisme de pompage afin de déplacer efficacement les eaux usées d'un point plus bas vers le réservoir de stockage, poursuit-il. Pour remédier à ce problème, mon partenaire et moi avons effectué des recherches exhaustives sur les solutions de pompage et avons découvert une pompe simple qui réponds aux exigences de la municipalité. »

SOLUTION

Peu après avoir mis en place cette pompe, *SmartBrew* présenta à *Six Harbors* une proposition pour tester la nouvelle pompe de drainage commercial à haute température de Saniflo : la **Sanicom® 2**. C'est ainsi que *Six Harbors* accepta de remplacer leur pompe avec la **Sanicom® 2**.

« Suite à cette amélioration, le traitement des eaux usées avant leur rejet vers les égouts est encore plus efficace, d'après Heuwetter. Le partenariat de *SmartBrew* avec Saniflo a permis à la compagnie de résoudre des problèmes semblables avec d'autres opérateurs dans d'autres juridictions, s'assurant ainsi que leur processus de traitement des eaux usées répond aux normes de l'industrie.

RÉSULTATS

La pompe déplace avec succès les eaux usées des réservoirs inférieurs vers le réservoir de stockage et le brasseur se conforme ainsi à la réglementation.

C'est Gus Menocal, maître plombier et partenaire à la *Six Harbors Brewing Company*, qui installa l'unité. Il trouva l'installation conviviale.

Étant le premier brasseur à utiliser avec succès ce système, *Six Harbors* a démontré les avantages à intégrer la **Sanicom® 2** de Saniflo dans le processus du traitement des eaux usées.

Watson ajoute que *SmartBrew* travaille présentement avec un autre brasseur pour l'intégration et l'installation de la pompe Saniflo.

L'organisme humanitaire *Showering Love* étend ses services de toilettes et douches aux itinérants de la Floride

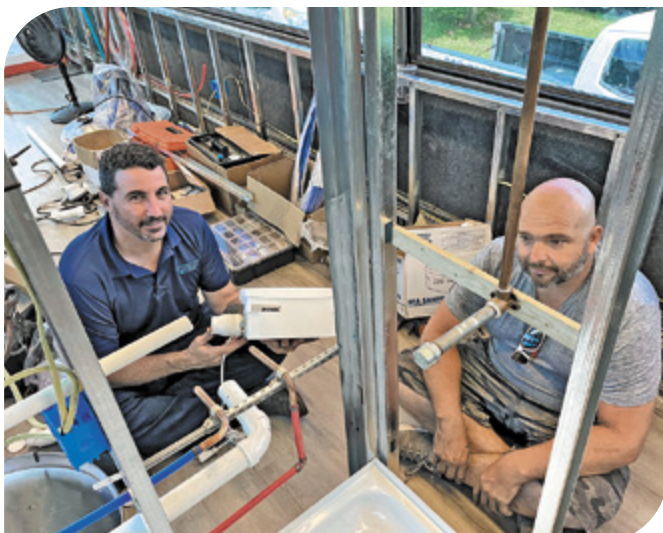
Grâce aux trois pompes de drainage **Sanishower**[®] et au broyeur **Sanibest**[®] Pro, offerts par Saniflo, l'autobus nouvellement rénové de *Showering Love*, du nom de *Faith*, devient le deuxième véhicule de l'organisme à but non lucratif à fournir une des commodités de base à ceux qui sont dans le besoin.

Les dix ans d'itinérance de la fondatrice Jeanne Albaugh furent l'inspiration pour la mission de *Showering Love*. Après s'en être sorti, elle était déterminée à porter assistance à ceux qui passent au travers des mêmes difficultés.

Incorporé en 2016, *Showering Love* transforma son premier autobus, du nom de *Grace*, pour offrir des douches et toilettes privées mobiles aux itinérants de la Floride, de Palm Beach à Miami. Un autobus de ville au départ, son intérieur fait 320 pi carrés.

Lorsque fut lancé l'idée de bâtir un bus avec des salles de bain et douches entièrement autonomes pour plusieurs visiteurs jour après jour, le feu maître plombier Rowdy Gifford effectua des recherches approfondies et tomba sur la technologie au-dessus du plancher de Saniflo.

En 2016, Saniflo fit don de deux unités **Sanibest** Pro pour le drainage des eaux usées des deux salles de bain de *Grace*. La **Sanibest**[®] Pro est un système de pompe de 1 ch avec un broyeur pour applications lourdes. Sa lame en acier inoxydable tourne à 3 600 tr/min et s'occupe aisément des articles d'hygiène tels que condoms, serviettes hygiéniques, cotons-tiges, soie dentaire, etc. Le système broie ces items en fine boue avant de les évacuer par un tuyau de petite dimension.



De gauche à droite, Robbie Abruscati et Robert Saunders en train d'installer la **Sanishower**[®].

LA FOI EN ACTION

Un autobus de tournée au départ, *Faith* est maintenant pourvue d'une nouvelle salle de bain, trois douches et une buanderie. Un peu plus grand que *Grace*, à 340 pi carrés, *Faith* avait l'espace nécessaire pour intégrer une commodité de plus : une laveuse et une sècheuse.

Le drainage pour ces appareils se fait grâce à trois pompes de drainage **Sanishower**[®] et au broyeur **Sanibest**[®] Pro. **Douches** : Abruscati et Saunders installèrent les trois **Sanishower**[®], qu'ils considèrent comme le meilleur produit pour le drainage des douches. L'alimentation en eau douce par gravité permet une douche de 10 minutes en toute intimité.

Salle de bain : La nouvelle salle de bain sera surtout utilisées par le personnel, tout en demeurant accessibles aux clients en cas d'urgence. La salle de bain existante ne pouvant évacuer que des liquides, Saunders choisit la **Sanibest**[®] Pro pour réaménager la salle de bain au complet.

« Très simple, l'installation de la **Sanibest**[®] Pro ne prit qu'une heure, explique Saunders.

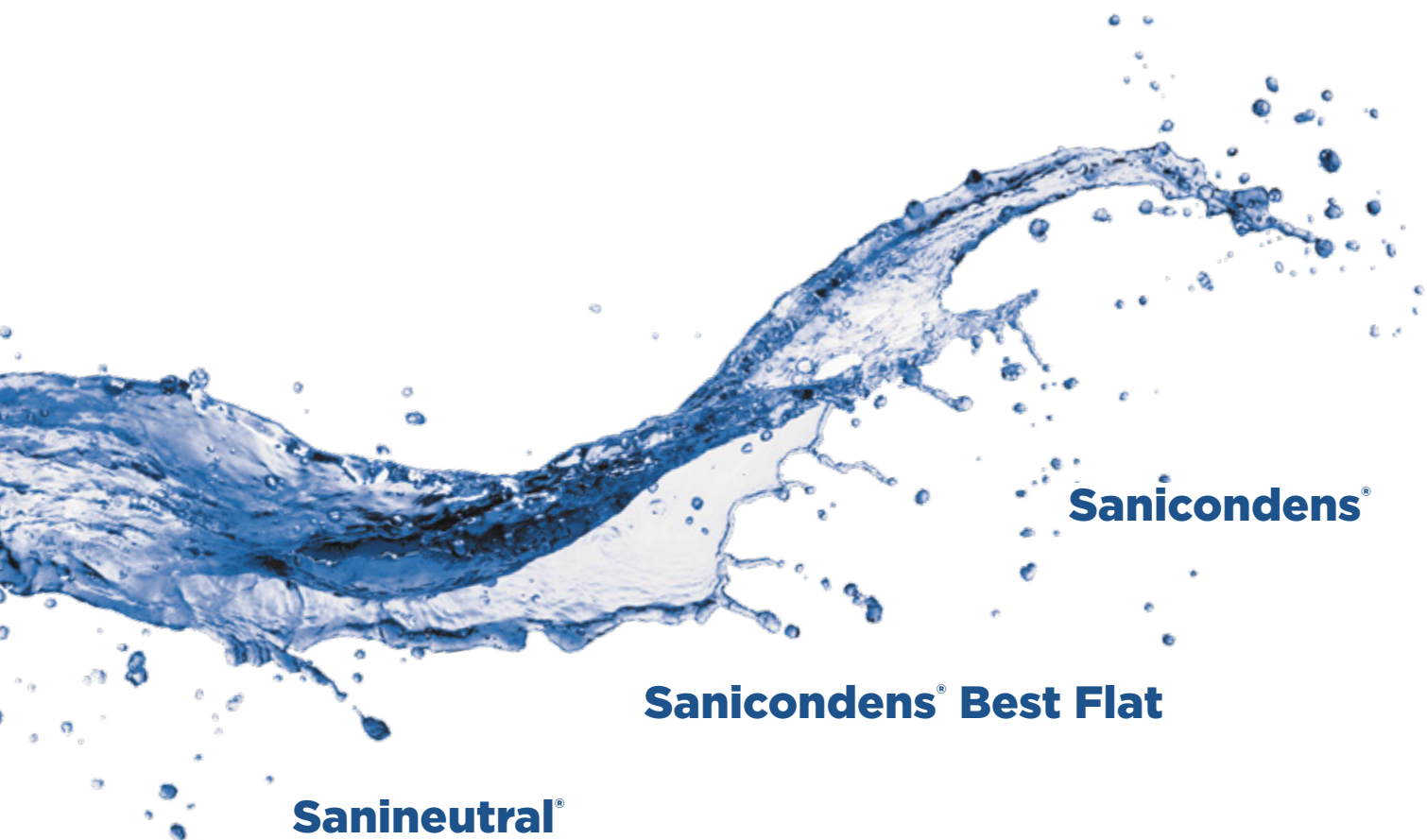


L'OBJECTIF

Depuis le dévoilement de *Grace* il y a quatre ans, *Showering Love* a offert plus de 50 000 douches seulement avec le premier bus. Grâce à la douche supplémentaire, l'organisme espère offrir encore plus de douches en moins de temps et ainsi, en offrir encore plus à la communauté.

« Sans Saniflo, *Showering Love* n'existerait pas, déclare Albaugh. Nous ne pourrions faire ce que l'on fait. » Grâce aux dons de Saniflo et d'autres, *Showering Love* est déterminé à en faire encore davantage.

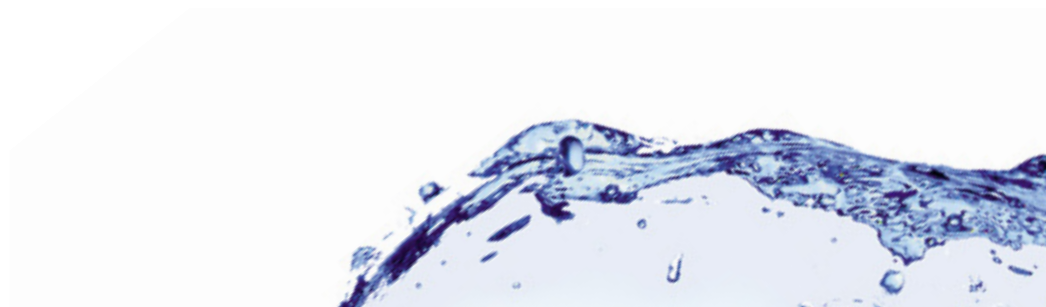
POMPES À CONDENSATS



Sanicondens®

Sanicondens® Best Flat

Sanineutral®





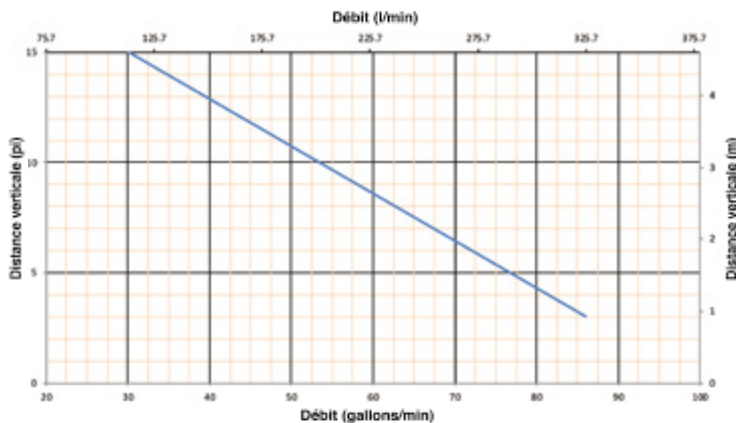
RACCORDS

- Évacuation : 3/8"
- Entrées : 1"

CARACTÉRISTIQUES DU PRODUIT

- Pompe compacte utilisée pour évacuer les condensats produits par les chaudières à condensation, systèmes de CVC, chauffe-eau, etc.
- Évacue les condensats jusqu'à 15 pi à la verticale et/ou 150 pi à l'horizontal d'une colonne de renvoi.

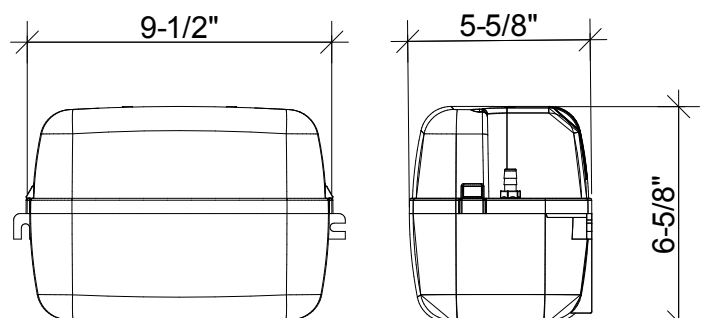
COURBE DE RENDEMENT



DONNÉES TECHNIQUES

- Type de pompe :** Pompe à condensats
- Alimentation électrique :** 120 V - 60 Hz / 1,5 A (max.)
- Moteur :** Moteur à bain d'huile de 1/30 ch, protection thermique
- Température de fonctionnement :** 71 °C / 160 °F (max.)
- Longueur du câble d'alimentation :** 60"
- Niveau sonore :** ≤44 dBA (Lp) (mesuré à 3 pi)
- Diamètre du tuyau d'évacuation :** 3/8"
- Débit d'évacuation sur 15 pi :** 30 GPH / 113 LPH
- Débit d'évacuation sur 3 pi :** 86 GPH / 325 LPH
- Temps de fonctionnement normal :** 3-5 secondes (brèves pulsations)
- Capacité :** 0,5 gallons / 1,9 L
- Entrées :** 1" (dessus)
- Méthode d'activation :** Flotteur/microrupteur
- Poids :** 7 lb / 3,1 kg
- Certifications :** CSA (IPC, NSPC)
- Raccords :** Chaudière à condensation, systèmes de CVC, climatiseurs

PLANS DIMENSIONNELS





15 pi
150 pi



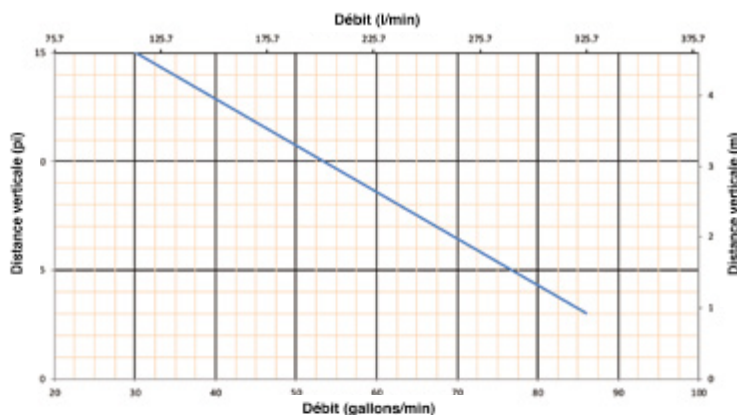
RACCORDS

- Évacuation : 3/8"
- Entrées
- Comprend un neutralisant intégré pour augmenter le niveau de pH

CARACTÉRISTIQUES DU PRODUIT

- Une pompe à profil bas utilisée pour neutraliser et évacuer les condensats produits par les chaudières à condensation, systèmes de CVC, systèmes de chauffe-eau, etc.
- Peut évacuer les condensats jusqu'à 15 pi à la verticale et/ou 150 pi à la verticale d'une colonne de renvoi.
- Permet de neutraliser les condensats d'appareils de puissance jusqu'à 500 000 BTU/heure.

COURBE DE RENDEMENT



ACCESSOIRES RECOMMANDÉS

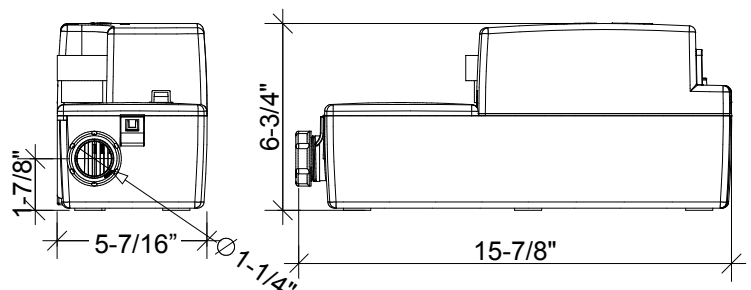
Granules de neutralisant
(pièce n° 042)



DONNÉES TECHNIQUES

- Type de pompe :** Pompe à condensats
- Alimentation électrique :** 120 V - 60 Hz / 1,5 A (max.)
- Moteur :** Moteur à bain d'huile de 1/30 ch, protection thermique
- Température de fonctionnement :** 71 °C / 160 °F (max.)
- Longueur du câble d'alimentation :** 61-1/2"
- Niveau sonore :** ≤44 dBA (Lp) (mesuré à 3 pi)
- Diamètre du tuyau d'évacuation :** 3/8"
- Débit d'évacuation sur 15 pi :** 30 GPH / 113 LPH
- Débit d'évacuation sur 3 pi :** 86 GPH / 325 LPH
- Temps de fonctionnement normal :** 3-5 secondes (brèves pulsations)
- Capacité :** 0,9 gallons / 3,4 L
- Entrées :** 1" (dessus), 1" (côté)
- Méthode d'activation :** Flotteur/microrupteur
- Poids :** 12 lb / 5,4 kg
- Certifications :** CSA (IPC, NSPC)
- Raccords :** Chaudière à condensation, systèmes de CVC, climatiseurs

PLANS DIMENSIONNELS





RACCORDS

- Une fois les condensats neutralisés, ils sont **évacués par une sortie de 1/2" ou 3/4" en PVC (coulissant ou cannelé) vers une conduite d'égout existante par l'action de la gravité.**
- L'agent neutralisant permet d'**augmenter le niveau de pH** des condensats dans les applications de CVC lourdes. Permet de neutraliser les condensats d'appareils de puissance jusqu'à **240 000 BTU/h.**
- La pompe évacue les **condensats produits par une chaudière à condensation ou d'autres appareils produisant des condensats.** Les condensats sont envoyés dans le système par l'entremise d'une **entrée latérale de 1/2" ou 3/4" en PVC (coulissant ou cannelé).**

CARACTÉRISTIQUES DU PRODUIT

EST-IL NÉCESSAIRE D'UTILISER UN NEUTRALISANT À CONDENSATS ?

Oui, les condensats typiques produits par une chaudière à condensation ont un pH de 3,2 à 4,5, soit un niveau d'acidité assez élevé pour former des taches, tuer la végétation et gruger les réseaux de drainage en fonte. Il est important d'inclure ce type de système lors de la conception et de la plomberie de votre projet.

Sanineutral® est un système **permettant de neutraliser les condensats acides produits par les chaudières à condensation, systèmes de CVC, systèmes de chauffe-eau, etc.** Sanineutral fonctionne sans pompe ou peut être utilisé avec les systèmes Sanicondens® et Sanicondens® Best Flat.

ACCESSOIRES RECOMMANDÉS

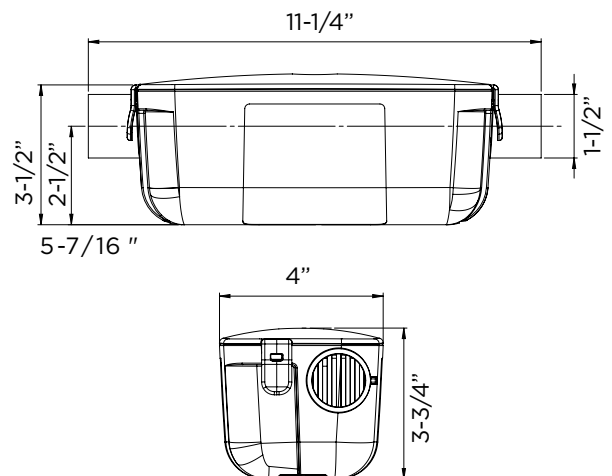
Granules de neutralisant
(pièce n° 042)



DONNÉES TECHNIQUES

- Température de fonctionnement :** 71 °C / 160 °F (max)
- Capacité max. de la chaudière (BTU/h) :** 240 000
- Capacité max. de la chaudière (kW) :** 59
- Diamètre du raccord :** 1/2" ou 3/4" PVC, coulissant ou cannelé
- Poids net :** 3,7 lb / 1,7 kg
- Charge :** 2,9 lb / 1,3 kg

PLANS DIMENSIONNELS



LES RAISONS À CONSIDÉRER DE NE PAS CASSER LE BÉTON

À RETENIR : Briser le béton affaiblit l'intégrité structurale : chaque fois que vous faites une coupe dans une dalle de béton, vous affaiblissez la résistance de la fondation de votre habitation — peu importe la perfection de votre coupe. Vous pouvez remplir le trou que vous avez fait assez bien pour rétablir l'esthétique de la dalle, mais le plancher sera-t-il aussi solide qu'avant que vous n'y pratiquiez une coupe ? Sûrement pas, particulièrement si vous n'avez pas utilisé le même type de béton ou un béton de qualité supérieure. Et si votre maison a été bâtie sur un sol instable (sablonneux, par exemple), la coupe peut avoir entraîné des dommages importants.



Dans un immeuble de plusieurs étages, couper une dalle au deuxième, au troisième ou au quatrième étage pour installer la plomberie sous le plancher sera une énorme erreur. C'est pourquoi les projets de rénovation commerciaux qui nécessitent l'ajout d'éléments de plomberie utilisent habituellement des tranchées dans le sol, faisant passer les conduites à l'extérieur du bâtiment. En fait, si vous ne devez pas effectuer de coupes aux étages supérieurs, comment pourriez-vous penser qu'on puisse le faire au

premier étage, en s'attaquant à la dalle sur laquelle repose tout le reste ?

Couper le béton a des conséquences imprévisibles : les installateurs ne connaissent pas toujours la profondeur de la dalle, et ils ignorent si elle repose sur de la pierre ou un substrat rocheux, ou encore si elle contient de l'acier d'armature ou des câbles sous tension. Vous pouvez causer des dommages majeurs si vous coupez accidentellement l'un de ces câbles. Les entrepreneurs professionnels connaissent ce risque et ne commencent jamais à couper une dalle sans l'avoir examinée au préalable avec une machine à rayons X, pour savoir où se trouvent les câbles. De plus, la dalle a été conçue pour un certain nombre de câbles et une certaine quantité de béton. Si vous commencez à enlever des morceaux de béton, ces câbles sous tension pourraient exercer une traction dans une direction différente, entraînant des problèmes d'intégrité, des délais et des dépenses supplémentaires.

Couper le béton est rarement souhaitable et les résultats sont rarement parfaits. On a beau essayer de faire des coupes circulaires, carrées ou rectangulaires parfaites dans la dalle, c'est impossible. Les rebords de cette coupe « parfaite » finiront par craquer et s'effriter dans une direction non souhaitée, bien au-delà du trou qu'on est en train de creuser. Une fois qu'une fissure a été créée, peut-on prédire jusqu'où elle s'étendra dans la fondation ou dans les murs ?

Couper une dalle de béton entraîne des brèches et infiltrations. Une fois qu'une fissure est produite, la pénétration du radon et de l'eau souterraine devient un problème majeur, qui s'accompagne de problèmes d'humidité et de moisissures. Vous n'avez pas besoin d'une inondation majeure qui entraînerait ces conséquences. Un niveau d'eau plus élevé à la suite de précipitations accrues ou de la fonte des neiges, comme c'est le cas au printemps, pourrait être dramatique. Même si les brèches et les fissures ne sont pas assez grandes pour compromettre la fondation, un niveau d'humidité élevé peut engendrer des infiltrations et ruiner les murs, les planchers et le mobilier dans les espaces de vie — y compris

cette salle de bains splendide, dont l'installation avait nécessité qu'on creuse dans la dalle de béton.

AUTRES PRÉOCCUPATIONS IMPORTANTES

Bien sûr, vous devriez tenir compte d'autres éléments négatifs.

De la poussière, de la poussière, et encore de la poussière. Casser du béton produit une quantité extraordinaire de bruit et de poussière. Heureusement, le bruit cesse quand les marteaux-piqueurs et les scies cessent de fonctionner, et que les travailleurs se brisent le dos en retirant les morceaux de béton des lieux. Mais la poussière ne disparaît pas avec eux. Il ne s'agit pas d'une poussière comme on en retrouve normalement dans une maison, mais d'une poussière particulièrement épaisse, qui se retrouvera inévitablement partout, y compris dans le système de ventilation central, ce qui signifie qu'elle restera longtemps dans votre maison si elle n'est pas enlevée correctement. Des propriétaires de maison ont trouvé des poches de poussières de béton des années après avoir terminé leur projet.

De toute évidence, vous ne voulez pas que votre famille soit exposée à long terme à cette poussière. (Vous ne souhaitez pas non plus exposer vos équipes à ce risque.) Toute personne qui projette de casser du béton devrait s'informer sur les méthodes de purification d'air qui seront utilisées pour enlever la poussière des lieux.

Le dernier, mais non le moindre, c'est le problème dont nous avons fait mention au début de cet article, sans doute le plus rebutant de tous : les coûts. Ceux-ci varient selon la taille et la complexité du travail, ainsi que la disponibilité des ressources et leurs tarifs. Dans certaines régions du pays, le tarif au pied peut représenter plusieurs centaines de dollars; dans d'autres, ils atteignent 1 000 \$ ou plus.

Compte tenu de ces coûts, plusieurs plombiers confient ce travail en sous-traitance et se contentent de faire peu ou pas d'argent sur cet aspect du projet. D'autres préfèrent réaliser les travaux eux-mêmes et refilent au client les coûts de main-d'œuvre et de location et de transport des scies et autres outils; ou, s'ils choisissent de se procurer ces outils, les coûts liés à l'entretien et au remplacement de ces outils, ainsi que leur dépréciation.

AVANTAGES ET BÉNÉFICES DE SANIFLO



Vous voulez **transformer une pièce inachevée** en une salle de bain ou une salle de lavage ?

Planifiez votre projet à l'aide des outils fournis sur notre site web pour choisir le système qui vous convient le mieux.



Vous trouverez des réponses aux questions fréquemment posées en visitant notre site web ou en composant notre **numéro sans frais** pour parler à un technicien certifié.



Profitez de votre nouvelle installation en comptant sur **un excellent système d'une entreprise réputée** avec plus de **65 ans d'expérience !**



Trouvez un détaillant et un installateur près de chez vous en consultant notre site web au **saniflo.ca**



Téléchargez notre application pour trouver des réponses à vos questions et des manuels d'utilisation pour chacun de nos produits.

Soutien technique en direct offert pour vous aider à résoudre tous vos problèmes ou pour vous donner de l'information sur les services de garantie.

Suivez-nous sur les réseaux sociaux pour en savoir plus sur Saniflo !



ENREGISTREZ-VOUS POUR PROLONGER VOTRE GARANTIE D'UN AN !



Pour prolonger votre garantie limitée, vous n'avez qu'à vous rendre sur le site web pour remplir le formulaire d'enregistrement en ligne.*

Pour toutes questions, composez le **800-363-5874**.

CONDITIONS DE LA GARANTIE PROLONGÉE

Valable sur les produits achetés à partir du 1er janvier 2016 (preuve d'achat requise). Le produit doit être enregistré en ligne en remplissant le formulaire d'enregistrement.

*Une copie valide du reçu de vente doit être soumise. Pour profiter de cette offre, la garantie doit être soumise correctement au cours de l'année suivant la date d'achat.

La garantie limitée de 2 ans s'applique à tous les produits non enregistrés au cours de l'année suivant la date d'achat.

Pour visiter notre chaîne YouTube ou visualiser nos vidéos, balayez ici :



Pour nous suivre sur les réseaux sociaux et en apprendre davantage sur nos nouveautés, balayez ici :



Pour les dimensions et choix de pompes ou pour de l'aide sur les spécifications ou toute autre question en rapport avec votre projet, veuillez communiquer avec :

US
sfasales@saniflo.com



Canada
projects@saniflo.ca



800-363-5874



saniflo.ca